

取手・引手

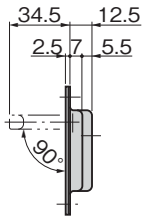
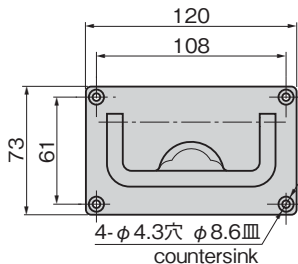
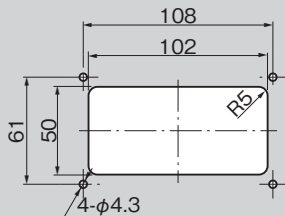
A-1078

ステンレス製



A-1078

パネル穴明け寸法 Panel drilling dimensions



フロアハッチ用取手

PULLS FOR FLOOR HATCH

特徴 Feature

- 開閉時、いずれの位置でも取手を保持します。
- 使用しない時は凸部が少なくフラットになり安全です。
- Pulls can be held at any position when opening and closing.
- Pulls have few concaves and are easy to be flat when not used for ensuring safety

| | |
|----|--|
| 仕様 | ● 材 質：ステンレス鋼板(SUS304) ● 表面仕上：ヘアライン仕上 ● 使用荷重：147N |
| 用途 | ● 水処理設備機器・床下収納庫などの蓋 |
| 納期 | ● 標準在庫品 |

| | |
|----------------|---|
| Specifications | ● Material: Stainless steel plate (SUS304) ● Finish: Hairline finish ● Working load: 147N |
| Specific-use | ● For water plumbing systems and under-floor storage boxes etc. |

| 商品番号 Product No. | RoHS 10 | 製品質量(g) Mass | コード Code | 単価 | 量販価格 | |
|---------------------|------------|-----------------|-------------|----|------|----|
| | | | | | 数量 | 単価 |
| A-1078 | ● | 255 | 03370 | | | |

● : RoHS10指令対応品

▲ : RoHS10指令に対応可能です。

※大量のご注文は更にお安くなります。

クレモン

ローラー
締り特装密閉
ハンドルフリーザー
密閉平面
スイング平面
ハンドル