

FA-815N-3

亜鉛合金製

クレモン

ローラー
締り特装密閉
ハンドルフリーザー
密閉平面
スイング平面
ハンドルポップ
ハンドルリフト
ハンドルアジャスト
ハンドル

ラッチ式

スナッチ

リンク

フック式

ロック
ハンドルL型
ハンドルT型
ハンドル丸型
小型

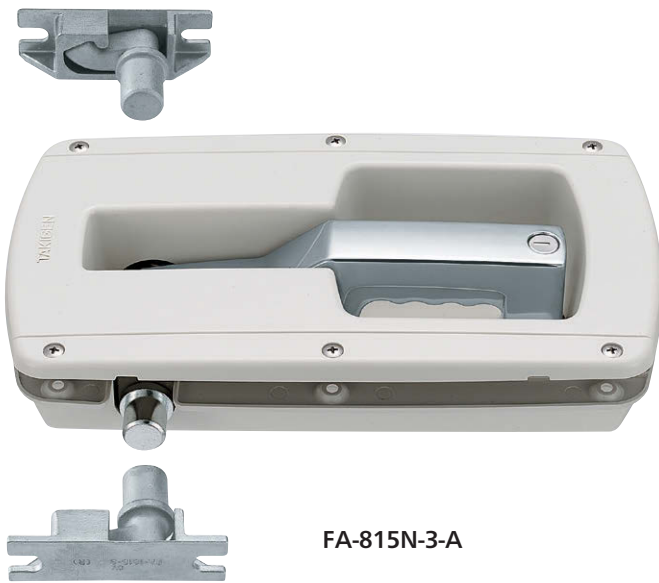
押ボタン

取手

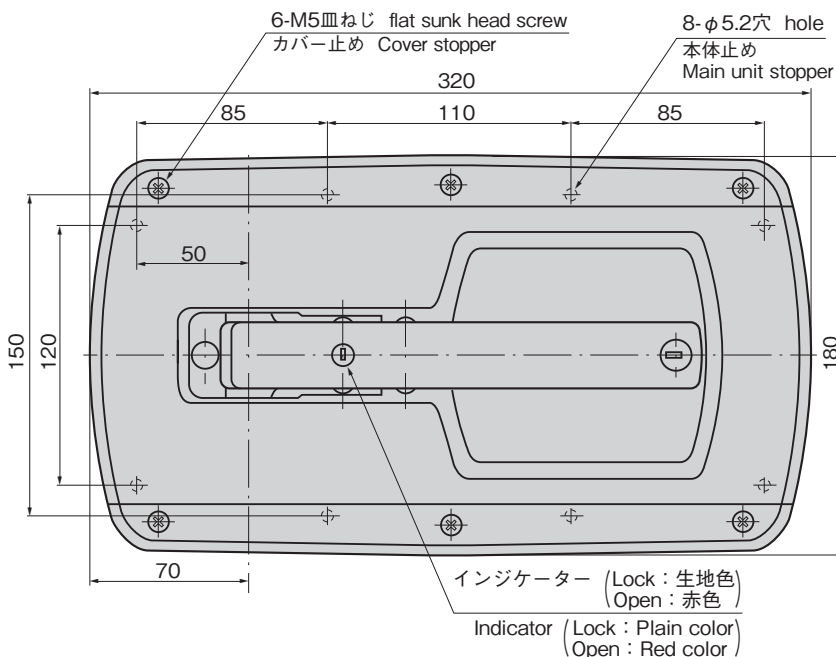
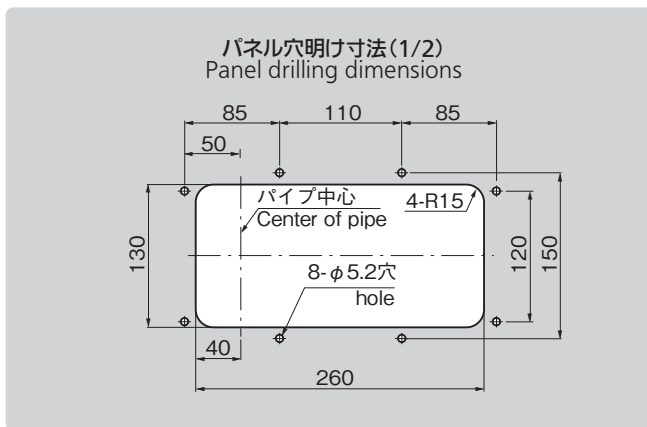
つまみ

止め金
ロッド棒ジョイント
リンク

ワイヤ



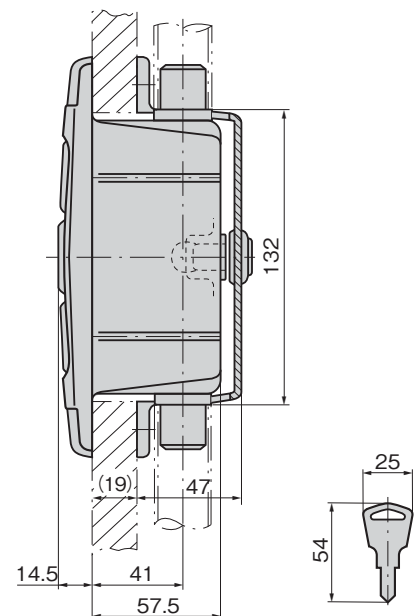
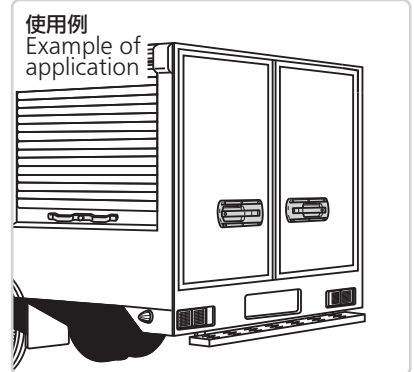
FA-815N-3-A

キーNo.T0230
Key

特徴 Feature

- パイプは扉内側に取付けられるので、外観がすっきりしてバンボディーのイメージが一新します。
- パイプ径が3種類(φ27.2・φ21.7・φ16)から選べます。
- トリガー方式を採用、容易なハンドル操作とセキュリティを高めました。
- 庫内に安全押棒(FC-705・FC-706)を取付ければ、閉じ込められても脱出可能です。
- 扉内側のパイプガイドとしてFA-1820-GやFA-815-Gを使うことによりスッキリします。
- 錠前は防塵シャッター付リバーシブルキーです。
- インジケータで確認できるため施錠忘れがなくなります。
- 左右兼用型

- The pipes are installed in the inner part of the doors, making the vehicle's body neat and creating a distinctive image.
- Selection of pipe in three different diameters (φ27.2, φ21.7 and φ16) is available.
- The trigger method is adapted so that an easy handling and higher security can be achieved.
- If the safety push rod (FC-705・FC-706) is installed in the storage of container, it helps a person working inside to get out of the storage in case locked up by mistake.
- Using FA-1820-G or FA-815-G as the pipe guides in the inner part of the doors makes the appearance neat.
- The lock device has a dust proof shutter and the key is reversible.
- Being able to check using the indicator means no more forgetting to lock the door.
- For both left-hand and right-hand use.

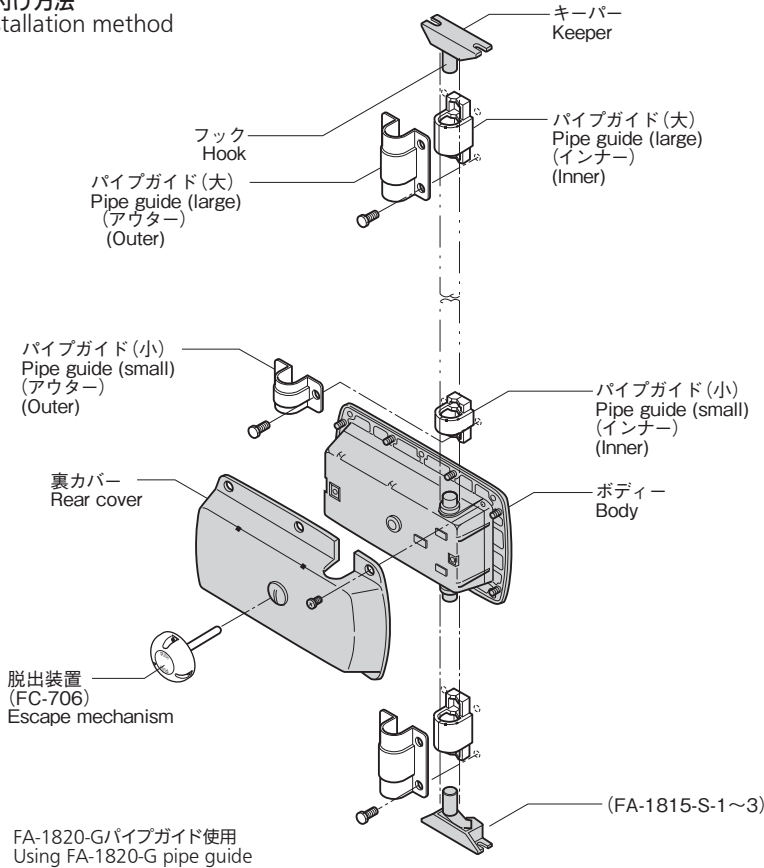


※ジョイントA, B, CはFA-815N-1, FA-815N-2と同じです。
 ※Joints A, B and C of this product are identical with those for FA-815N-1 and FA-815N-2.

密閉用埋込みハンドル

EMBEDDED HANDLES FOR AIRTIGHTNESS

取付け方法 Installation method



ステンレスパイプガイド(別売)
Stainless steel pipe guide (Optional)

FA-1820-G-1 (φ27.2用大)
(For φ27.2, large)

FA-1820-G-2 (φ27.2用小)
(For φ27.2, small)

FA-1820-G-3 (φ21.7用)
(For φ21.7)
(156ページ) page

アルミニウムパイプガイド(別売)
Aluminum pipe guide (Optional)

FA-815-G
(156ページ) page

使用例 Example of application



脱出装置(FC-706)が
取付け可能。
(一部加工)
The escape device
(FC-706) can be
installed. (FC-706 to
be partially machined)

仕様

- 材質：ハンドル/亜鉛合金(ZDC)
ボディー/アルミニウム合金(ADC)
カバー/AAS樹脂
裏カバー/AAS樹脂
- 表面仕上：ハンドル/クロムめっき(MZCr)
ボディー/ジルコニウム処理
- 標準色：ホワイトクリスタル
- 付属品：キー2本・フック・キーパー
(FA-1815-S)。154・155ページ参照。

用途

- 特装車・コンテナ・ドライバンなどの薄扉用

納期

- 標準品・・・納期お問合せください

備考

- ハンドルとパイプは組立していません。パイプは別売です。
- 安全押棒を使用するときは穴加工が必要です。詳細はFC-705、706を参照ください。
- 安全押棒(FC-706)は別売です。1366ページ参照。
- 本体のみ(フック・キーパーなし)も販売します。
- 鍵番号指定などのキープランも設定できます。
- パイプガイド(FA-1820-G・FA-815-G)は別売です。156ページ参照。
- FA-815(旧タイプ)とは、ジョイント取付け方向が180°異なります。メンテナンス交換の際はジョイントの交換も必要です。
- 永くご使用頂くために定期的に摺動部に高性能潤滑剤C-985(1360ページ)を塗布してください。
- 扉がロックしたことを必ず確認してください。



Specifications

- Material: Handle: Zinc alloy (ZDC)
Body: Aluminum alloy (ADC)
Cover: AAS resin
Rear cover: AAS resin
- Finish: Handle: Chrome plating (MZCr)
Body: Zirconium
- Standard color: White crystal
- Accessories: Two keys, hook and keeper. See page 154・155.

Specific-use

- Specially equipped vehicles, containers, dry vans using a thin door

Remarks

- The handles and the pipes are not assembled. The pipes are optional.
- When using a safety push bar, holes must be drilled. For details, see FC-705, 706.
- The safety push rod (FC-706) is optional. See page 1366.
- The main unit (without the hook and keeper) is also sold by request.
- The key number assignment for a specific purpose can be set.
- The pipe guide (FA-1820-G, FA-815-G) is optional. See page 156.
- The direction in which the joint is fitted differs 180° from the previous FA-815 type. When servicing and replacing the handle, the joint must also be replaced.
- To prolong the life of the product, apply a regular coating of high-performance lubricant C-985 (P.1360) to the sliding parts.
- Check that the door is locked properly.



商品番号 Product No.	標準品 Standard RoHS 10	本体のみ Main unit RoHS 10	ジョイント Joint	付属フック・キーパー Included hook & keeper	適用パイプ Applicable pipe	製品質量 (g) Mass	標準品 Standard			本体のみ Main unit			
							コード Code	単価	量販価格 数量 単価	コード Code	単価	量販価格 数量 単価	
FA-815N-3-A			A	FA-1815-S-1	φ27.2 t=2.8~3.0	2,980	60787				907654		
FA-815N-3-B			B	FA-1815-S-2	φ21.7 t=2.8~3.0	2,840	60788				907655		
FA-815N-3-C			C	FA-1815-S-3	φ16丸棒round rod	2,840	60789				907656		

● : RoHS10指令対応品 ▲ : RoHS10指令に対応可能です。

※大量のご注文は更にお安くなります。

クレモン

ローラー
締り

SPECIALLY-EQUIPPED HANDLES

特装密閉
ハンドル

フリーザー
密閉

平面
スイング

平面
ハンドル

ポップ
ハンドル

リフト
ハンドル

アジャスト
ハンドル

ラッチ式

スナッチ

リンク

フック式

ロック
ハンドル

L型
ハンドル

T型
ハンドル

丸型
小型

押ボタン

取手

つまみ

止め金
ロッド棒

ジョイント
リンク

ワイヤ