

閉扉=ワンタッチロック



キーNo.TAK60  
Key

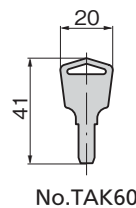
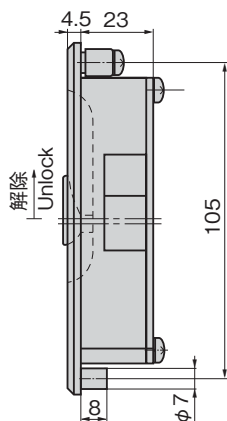
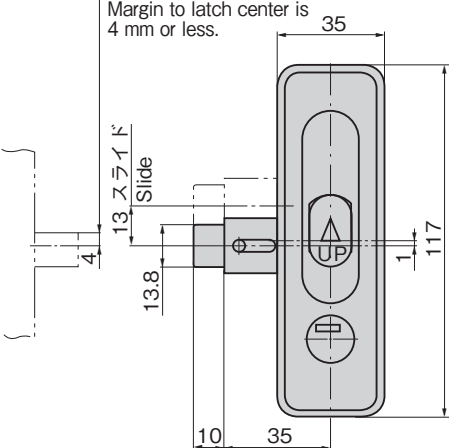


キーNo.0200  
Key

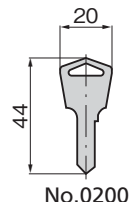
A-123-2-R-TAK60

ラッチセンターからの掛り代は  
4mm以内をお願いします。

Margin to latch center is  
4 mm or less.

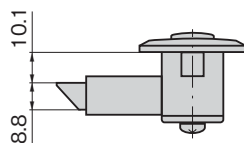
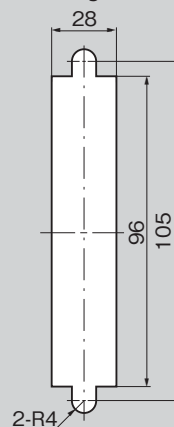


No.TAK60



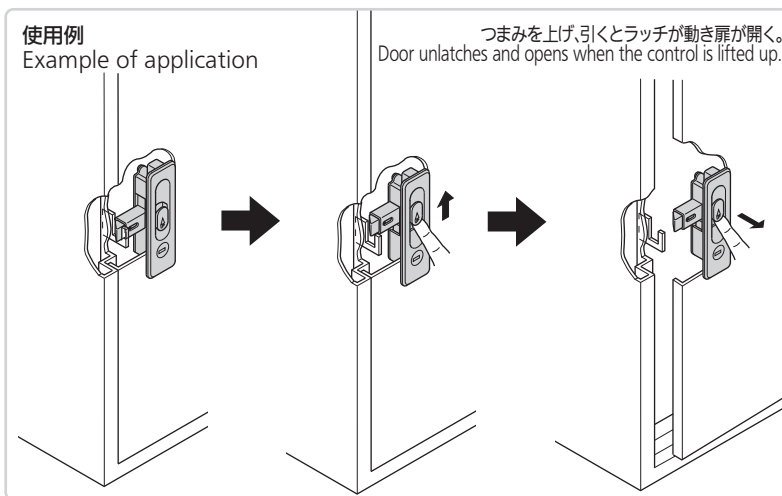
No.0200

パネル穴明け寸法  
Panel drilling dimensions



使用例  
Example of application

つまみを上げ、引くとラッチが動き扉が開く。  
Door unlatches and opens when the control is lifted up.



特徴 Feature

- 錠前は操作性に優れた防塵シャッター付新型リバーシブルキーTAK60を標準装備(A-123-TAK60)
- 扉は閉めるだけのワンタッチロック
- 右開き用・左開き用(本図・写真共右開き用です。)
- The lock comes standard with the TAK60, a new-style reversible key with an easy-to-use dustproof shutter. (A-123-TAK60)
- Can be locked easily by closing the door.
- The left-hand or right-hand use.(drawings and photo are the right-hand use)

仕様

- 材 質: 亜鉛合金(ZDC)・ポリアミド(PA66)
- 表面仕上: サチライトクロムめっき(MZCr)
- 鍵 番 号: TAK60・0200
- 適用板厚: 0.8~2.3mm
- 付 属 品: キー2本・ビスセット

用途

- 配分電盤・制御盤

納期

- 標準在庫品(TAK60はお問合せください)

Specifi-  
cations

- Material: Zinc alloy (ZDC)・Polyamide (PA66)
- Finish: Satellite chrome plating (MZCr)
- Key No.: TAK60, 0200
- Applicable panel thickness: 0.8~2.3mm
- Accessories: Two keys and screws

Specific use

- Distribution boards and control boards

商品番号 Product No.	RoHS 10	製品質量 (g) Mass	コード Code	単価	量販価格	
					数量	単価
A-123-2-L-TAK60		255	04085			
A-123-2-L		255	02692			
A-123-2-R-TAK60		255	04086			
A-123-2-R		255	01680			

●: RoHS10指令対応品  
▲: RoHS10指令に対応可能です。

※大量のご注文は更にお安くなります。