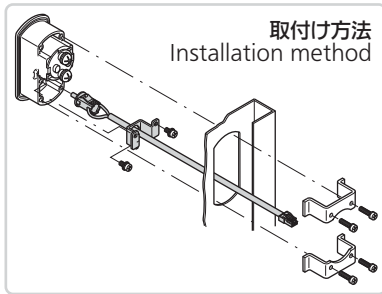


ポップハンドル用 押ボタンスイッチ PUSH-BUTTON SWITCHES FOR POP HANDLES

S-417



S-417 + S-417-B



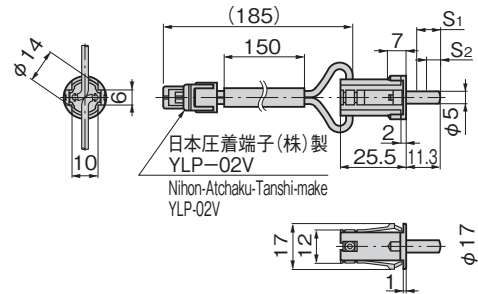
特徴 Feature

- A-417専用押ボタンスイッチ
- A-417-Fと併用することで警報ブザーや照明のON・OFFなど用途に合せた使用が可能
- PUSH-ONタイプ(S-417-1)とPUSH-OFFタイプ(S-417-2)があります。
- Special push-button switch for A-417.
- Use A-417-F together for wide applications such as alarm buzzer and illumination ON/OFF.
- Push-on type (S-417-1) and push-off type (S-417-2) are available.

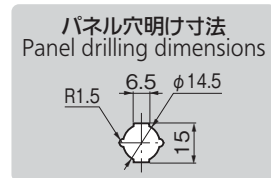
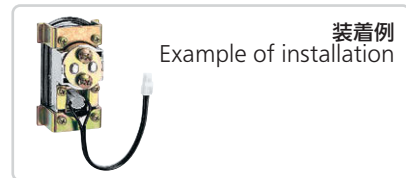
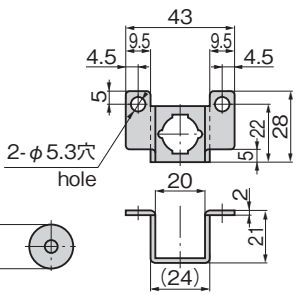
スイッチ部 特性	● 定 格: AC125V・1A(抵抗負荷)
	● 初期接触抵抗: DC5V・1Aの接触抵抗計で測定し50mΩ以下(リード線コネクタ部含む: 100mΩ以下)
耐電圧	● 絶縁抵抗: DC500Vの絶縁抵抗計で端子-端子間、端子-アース間を測定し各100MΩ以上
	● 耐電圧: AC1,000V(50~60Hz)
	● 耐久性: 機械的で2万回以上、電氣的で1万回以上
	● 作動力: 3.5N以下/S-417-1 4.1N以下/S-417-2
納期	● 使用温度範囲: -10℃~+40℃
	● 標準在庫品

Switch characteristic	● Rated: AC125V 1A (resistance load)
	● Initialization contact resistance: 50mΩ or less resulting from measurement by using contact resistance meter of DC5V 1A (Including lead wire connector: 100mΩ or less)
	● Insulation resistance: 100MΩ or more each resulting from measurement between terminals or between terminal and ground by using insulation resistance meter of DC500V
	● Withstand voltage: AC1,000V (50 to 60Hz)
	● Durability: Mechanical: 20,000 times or more Electrical: 10,000 times or more
	● Working force: 3.5N or less/S-417-1 4.1N or less/S-417-2
	● Ambient temperature: -10°C to +40°C

[S-417]



[S-417-B] 取付け金具(別売) Installing plate (optional)



商品番号 Product No.	RoHS 10	備考 Remarks(type)	S ₁	S ₂	コード Code	単価	量販価格	
							数量	単価
S-417-1	▲	PUSH-ON タイプ Push-on type	フルストローク(11) Full stroke	ONストローク(6) ON stroke	40400			
S-417-2	▲	PUSH-OFF タイプ Push-off type	フルストローク(9.6) Full stroke	OFFストローク(5) OFF stroke	40401			
S-417-B	●	取付け金具 Installing plate			70346			

●: RoHS10指令対応品 ▲: RoHS10指令に対応可能です。

※大量のご注文は更にお安くなります。

ハンドル・取手・つまみ・周辺機器

クレモン

ローラー
締り

特装密閉
ハンドル

フリーザー
密閉

平面
スイング

平面
ハンドル

POP HANDLES
ポップ
ハンドル
リフト
ハンドル
アジャスト
ハンドル

ラッチ式

スナッチ

リンク