

# A-1360

ステンレス製



## 耐爆式ロックハンドル ANTI-EXPLOSIVE LOCK HANDLES

ロックハンドル

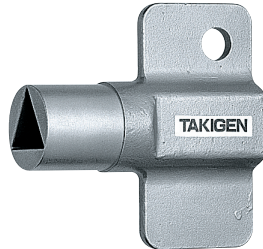
A

ハンドル・取手・つまみ・周辺機器

(一社)日本配電制御システム工業会 非常用配電盤等機器認定委員会登録品  
耐火形扉用把手



A-1360



A-1360-H

### 特徴 Feature

- 他に例のない、堅牢なステンレスロストワックス製のロックハンドル
- 防水タイプ(Oリング・パッキン使用)
- 耐火・耐熱・耐塩・耐酸
- Outstanding solid stainless lost-wax lock handle.
- Waterproof (using O-ring and packing)
- Fire-resistant, heat-resistant, saltwater-resistant and acid-resistant.

### 仕様

- 材質: ステンレス鋼铸件(SUS304)
- 表面仕上: 本体/切削加工  
ハンドル/サンドブラスト処理
- 適用板厚: 1~17mm
- 付属品: 専用止め金・大ナット

### 用途

- 分電盤・制御盤

### 納期

- 標準在庫品

### 備考

- 止め金は右回転のみ。左回転をご使用の際は  
お問い合わせください。
- SUS316も製作します。
- 止め金板厚19mmもあります。

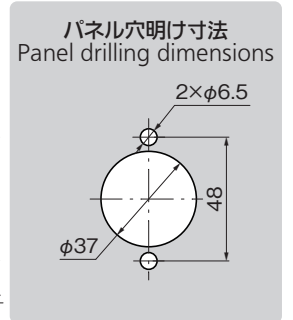
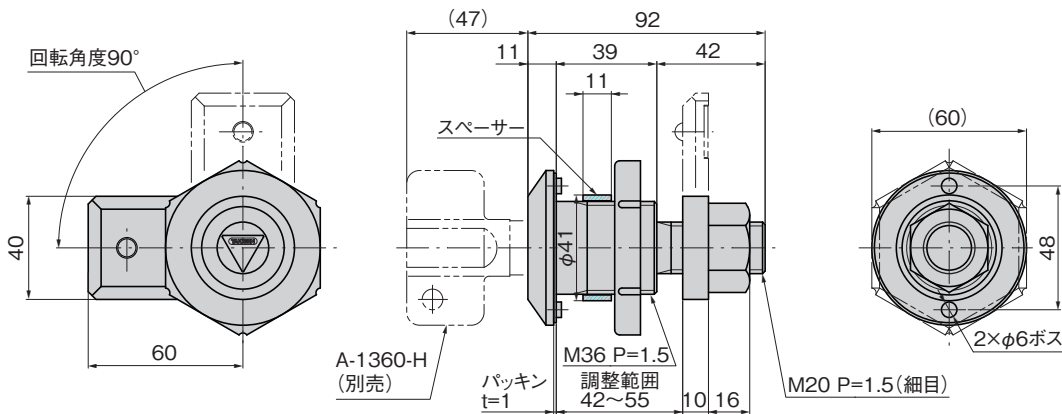
### Specifications

- Material: Cast stainless steel (SUS304)
- Finish: Main body: Cutting  
Handle: Sand blast treatment
- Applicable panel thickness: 1 to 17mm
- Accessories: Special stopper plate and large nut

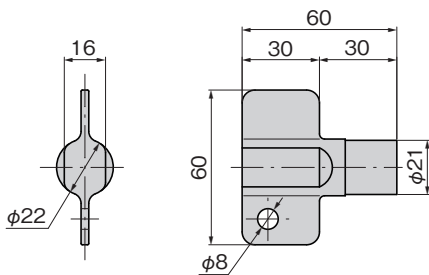
### Specific use

- Panel and control boards

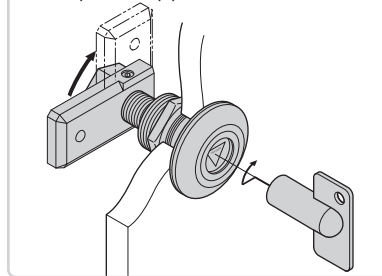
[本体]  
Main body



[ハンドル]  
Handle



### 使用例 Example of application



商品番号 Product No.	RoHS 10	備考 Remarks	製品質量(g) Mass	コード Code	単価	量販価格	
						数量	単価
A-1360		本体 Main body	1,000	00959			
A-1360-H		ハンドル Handle	150	00960			

●: RoHS10指令対応品  
▲: RoHS10指令に対応可能です。

※大量のご注文は更にお安くなります。

クレモン

ローラー  
締り

特装密閉  
ハンドル

フリーザー  
密閉

平面  
スイング

平面  
ハンドル

ポップ  
ハンドル

リフト  
ハンドル

アジャスト  
ハンドル

ラッチ式

スナッチ

リンク

フック式

LOCK HANDLES  
ロック  
ハンドル  
L型  
ハンドル  
T型  
ハンドル

丸型  
小型

押ボタン

取手

つまみ

止め金  
ロッド棒

ジョイント  
リンク

ワイヤ

2308a

TAKIGEN  
総合 26  
423