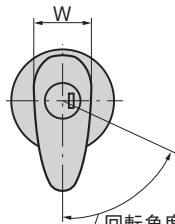
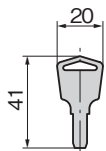




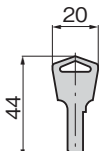
A-19-1-1-TAK60



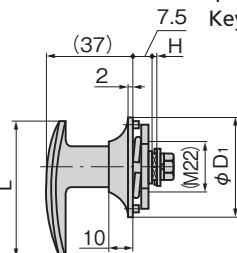
回転角度 θ°
Turning angle



No. TAK60

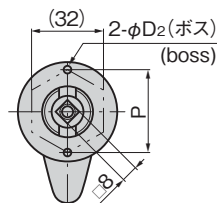


No. 0200



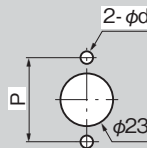
キーNo. TAK60
Key

キーNo. 0200
Key



パネル穴明け寸法

Panel drilling dimensions



特徴 Feature

- 錠前は操作性に優れた防塵シャッター付新型リバーシブルキー-TAK60を標準装備(A-19-TAK60)
- 左右兼用型
- The lock comes standard with the TAK60, a new-style reversible key with an easy-to-use dustproof shutter.
- (A-19-TAK60)
- For both left-hand and right-hand use.

仕様

- 材質：亜鉛合金(ZDC)
- 表面仕上：クロムめっき(MZCr)
- 付属品：大ナット・ビスセット・キー2本

用途

- 配分電盤・制御盤

納期

- 標準在庫品

備考

- 止め金は630~635ページの□8穴の中からお選びください。
- マスターシステム、指定同番、鍵違いも製作します。
- 特別な表面処理をご相談ください。
- 本製品の止め金取付け用ねじは、緩み防止のため「緩み防止剤」の塗布をお奨めします。

Specifications

- Material: Zinc alloy (ZDC)
- Finish: Chrome plating (MZCr)
- Accessories: Large nut, screws, two keys

Specific use

- Power/distribution and control boards

Remarks

- Select the stopper plate with □8-hole on page 630 to 635.
- It is recommended that thread-locking fluid be used to prevent loosening of the mounting screws for the catch.

商品番号 Product No.	RoHS 10	鍵番号 Key No.	L	W	H	P	φD ₁	φD ₂	φd	θ°	最大適用板厚 Max. applicable panel thickness	製品質量(g) Mass	コード Code	単価	量販価格	
															数量	単価
A-19-1-1-TAK60	●	TAK60	60	23	2.5	37	44	3.5	4	65	1.5	140	04013			
A-19-1-1	●	0200											00070			
A-19-1-2	●	鍵なし Without lock											00071			
A-19-2-1-TAK60	●	TAK60	50	20	3	30	35	3	3.5	70	1.5	110	04014			
A-19-2-1	●	0200											00072			
A-19-2-2	●	鍵なし Without lock											00073			

●: RoHS10指令対応品 ▲: RoHS10指令に対応可能です。

※大量のご注文は更にお安くなります。

ラッチ式
スナッチ
リンク
フック式
ロック
ハンドル
L型
ハンドル
T型
ハンドル
丸型
小型
押ボタン

取手
つまみ
止め金
ロッド棒
ジョイント
リンク
ワイヤ