

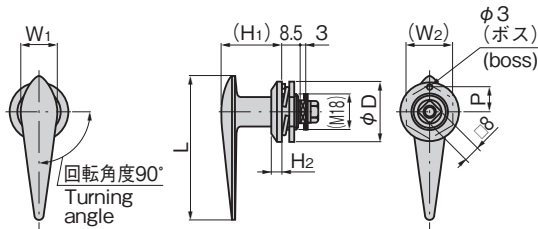
クレモン

ローラー
縮り特装密閉
ハンドルフリーザー
密閉平面
スイング平面
ハンドルポップ
ハンドルリフト
ハンドルアジャスト
ハンドル

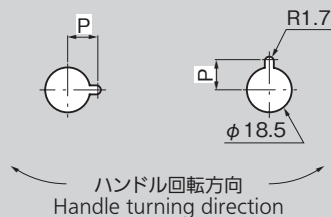
A-16-1



A-16-2



パネル穴明け寸法 Panel drilling dimensions



ラインハンドル2型 LINED HANDLES

特徴 Feature

- 左右兼用型
- For both left-hand and right-hand use.

仕様

- 材 質: 亜鉛合金 (ZDC)
- 表面仕上: クロムめっき (MZCr)
- 付 属 品: 大ナット・ビスセット

用途

- 配分電盤・制御盤

納期

- 標準在庫品

備考

- 本製品の止め金取付け用ねじは、緩み防止のため「緩み防止剤」の塗布をお奨めします。

Specifi- cations

- Material: Zinc alloy (ZDC)
- Finish: Chrome plating (MZCr)
- Accessories: Large nut and screws

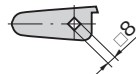
Specific use

- Power/distribution and control boards

Remarks

- It is recommended that thread-locking fluid be used to prevent loosening of the mounting screws for the catch.

止め金 Stopper plate



止め金は630～635ページの□8穴の中から
お選びください。
Select stopper plate with 8-hole on
page 630 to 635.

商品番号 Product No.	RoHS 10	L	W1	W2	(H1)	H2	P	φD	適用板厚 Applicable panel thickness	製品質量(g) Mass	コード Code	単価	量販価格	
													数量	単価
A-16-1	●	93	20	27	34	6	14.5	34	2.5	110	00065			
A-16-2	●	74	18	27	30	5	12	30		85	00066			

●: RoHS10指令対応品 ▲: RoHS10指令に対応可能です。

※大量のご注文は更にお安くなります。