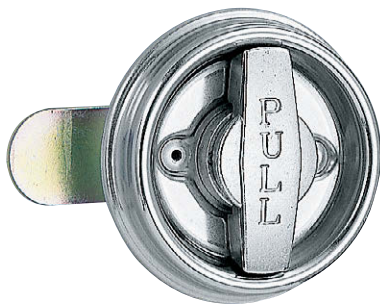
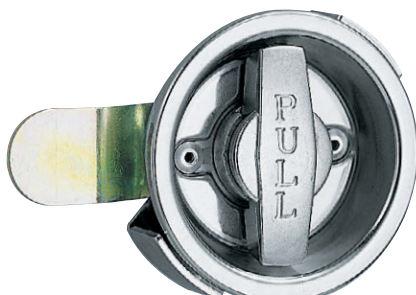


A-56
鉄製

ロック機構=施錠保持



A-56-A-R



A-56-B-R

特徴 Feature

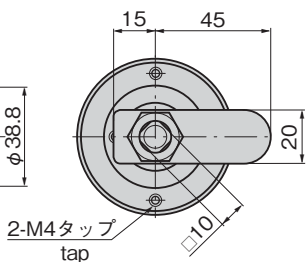
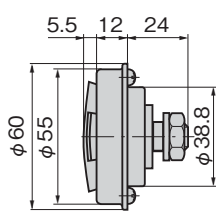
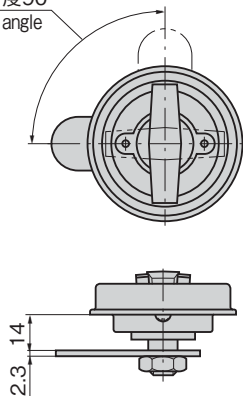
- プルターン機構のため施錠状態が保持され振動などによる自然開扉を防止します。
- ディテント効果でカチッと施錠を確認 (A-56-A)
- 埋込みタイプで盤面はスッキリ (A-56-B)
- Pull-turn mechanism keeps locking positively from vibration or other movement to prevent natural door open.
- Detent makes the lock click.(A-56-A)
- Embedded type. Board surface is neat.(A-56-B)

仕様	● 材質: ベース/冷間圧延鋼板 (SPCC) ハンドル/亜鉛合金 (ZDC) ケース/冷間圧延ステンレス鋼板 (SUS304)
	● 表面仕上: ベース/亜鉛めっきクロメート処理 (MFZn-C) ハンドル/梨地クロムめっき (MZCr) ケース/バレル研磨
用途	● 付属品: 専用止め金・取付けビス
	● ガスチャンバードア
納期	● 標準在庫品
備考	● 本図は右仕様です。左仕様はお問合せください。
	● 本製品の止め金取付け用ねじは、緩み防止のため「緩み防止剤」の塗布をお奨めします。

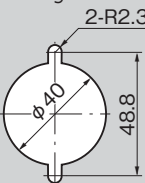
Specifications	● Material: Base: Cold rolled steel (SPCC) Handle: Zinc alloy (ZDC) Case: Cold rolled stainless steel (SUS304)
	● Finish: Base: Zinc plating chromate treatment (MFZn-C) Handle: Aventurine chrome plating (MZCr) Case: Barrel polishing
	● Accessories: Special stopper plate and screws
Specific use Remarks	● Gas chamber doors
	● Drawings show the right-hand use. Left-hand use is available. Consult us. ● It is recommended that thread-locking fluid be used to prevent loosening of the mounting screws for the catch.

[A-56-A]

回転角度90°
Turning angle

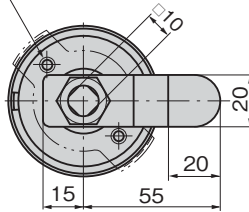
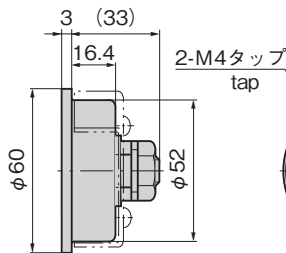
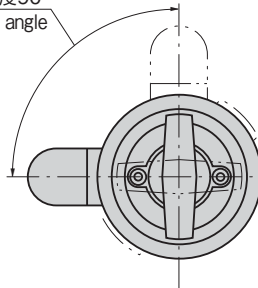


パネル穴明け寸法
Panel drilling dimensions

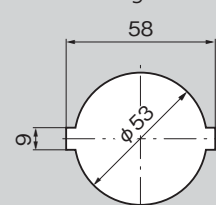


[A-56-B]

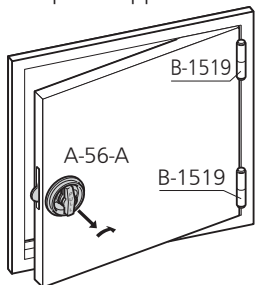
回転角度90°
Turning angle



パネル穴明け寸法
Panel drilling dimensions



使用例
Example of application



商品番号 Product No.	RoHS 10	適用板厚 (mm) Applicable panel thickness	製品質量 (g) Mass	コード Code	単価	量販価格	
						数量	単価
A-56-A-L		0~2.3	143	03444			
A-56-A-R				01742			
A-56-B-L		1.6~2.3	180	03445			
A-56-B-R				01743			

●: RoHS10指令対応品 ▲: RoHS10指令に対応可能です。

※大量のご注文は更にお安くなります。

- クレモン
- ローラー
締り
- 特装密閉
ハンドル
- フリーザー
密閉
- 平面
スイング
- 平面
ハンドル
- ポップ
ハンドル
- リフト
ハンドル
- アジャスト
ハンドル
- ラッチ式
- スナッチ
- リンク
- フック式
- ロック
ハンドル
- L 型
ハンドル
- T 型
ハンドル
- 丸型
小型
- 押ボタン
- 取手
- つまみ
- 止め金
ロッド棒
- ジョイント
リンク
- ワイヤ

ROUND-SHAPED/SMALL-SIZED HANDLES