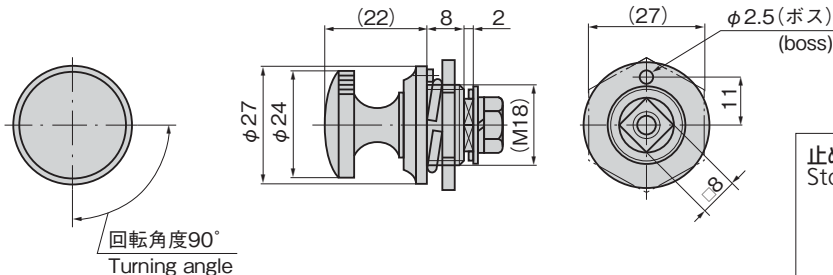
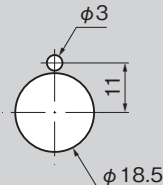




A-36

パネル穴明け寸法  
Panel drilling dimensions



特徴 Feature

- 左右兼用型
- For both left-hand and right-hand use.

仕様

- 材 質: 亜鉛合金 (ZDC)
- 表面仕上: クロムめっき (MZCr)
- 最大適用板厚: 2mm
- 付 属 品: 大ナット・ビスセット

用途

- 計測機器・小型機器の扉

納期

- 標準在庫品

備考

- 特別な表面仕上はご相談ください。
- 本製品の止め金取付け用ねじは、緩み防止のため「緩み防止剤」の塗布をお奨めします。

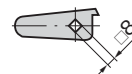
Specifications

- Material: Zinc alloy (ZDC)
- Finish: Chrome plating (MZCr)
- Max. applicable panel thickness: 2mm
- Accessories: Large nut and screws

Specific use Remarks

- Doors for measuring and small equipment
- It is recommended that thread-locking fluid be used to prevent loosening of the mounting screws for the catch.

止め金  
Stopper plate



止め金は630~635ページの  
□8穴の中からお選びください。  
Select the stopper plate  
with □8-hole on page 630  
to 635.

商品番号 Product No.	RoHS 10	製品質量 (g) Mass	コード Code	単価	量販価格	
					数量	単価
A-36	●	60	00136			

●: RoHS10指令対応品

▲: RoHS10指令に対応可能です。

※大量のご注文は更にお安くなります。