

A-1219-1-2
通しジョイント
Through joint



A-1219-1-3
丸型座金
Round washer



A-1219-2-4
角型座金
Square washer



A-1219-1-C
キャップ
Cap

特徴 Feature

- パイプの組合せで取手やハシゴが自由に作れます。
- ねじによる組立方式ですので溶接が不要です。
- In combination with the pipes, the holder or the ladder can be made as desired.
- The assembly is made by screws, and no welding is required.

仕様

- 材質：ステンレス鋼铸件(SUS304)
- 表面仕上：電解研磨
- 適用パイプ：A-1219-1/φ34 t=1.5
A-1219-2-2・3/φ27.2 t=1.5
A-1219-2-4/□25 t=1.5

用途

- 特装车・バス等の取手やハシゴ

納期

- 標準品・・・納期お問合せください

備考

- パイプは別売です。

Specifications

- Material: Cast stainless steel (SUS304)
- Finish: Electrolytic polishing
- Applicable pipe: A-1219-1: φ34 t=1.5
A-1219-2-2・3: φ27.2 t=1.5
A-1219-2-4: □25 t=1.5

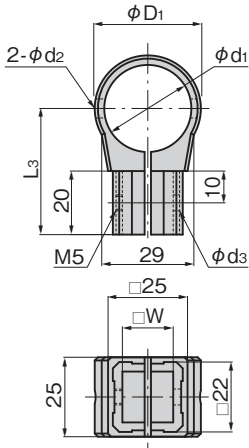
Specific-use

- Holder or ladder of specially equipped vehicles and buses

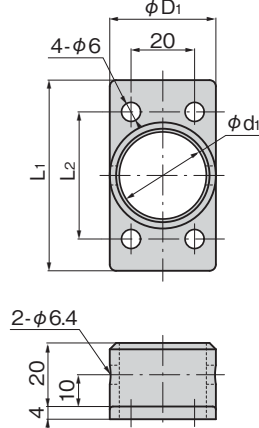
Remarks

- The pipe is optional.

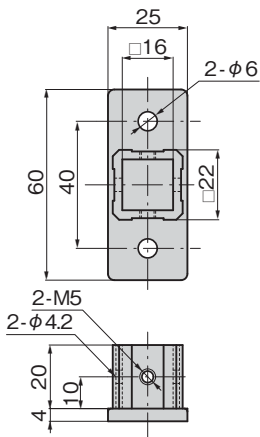
[A-1219-1-2]
[A-1219-2-2]



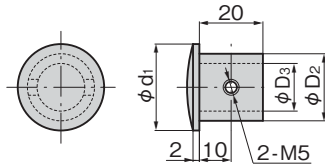
[A-1219-1-3]
[A-1219-2-3]



[A-1219-2-4]



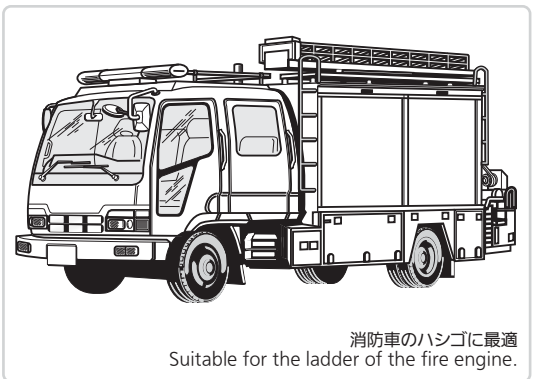
[A-1219-1-C]
[A-1219-2-C]



使用例
Example of application



簡単に組立て可能
Assembly is easily performed.



消防車のハシゴに最適
Suitable for the ladder of the fire engine.

商品番号 Product No.	φD1	φD2	φD3	□W	φd1	φd2	φd3	L1	L2	(L3)
A-1219-1	40.2	31	26	16	34	6.4	5.2	70	50	43
A-1219-2	33.4	24.2	18	11	27.4	6	5.5	60	40	40

商品番号 Product No.	RoHS 10	製品質量(g) Mass	コード Code	単価	量販価格	
					数量	単価
A-1219-1-2		125	01850			
A-1219-1-3		140	01851			
A-1219-1-C		60	01852			
A-1219-2-2	●	100	01854			
A-1219-2-3	●	80	01855			
A-1219-2-4	●	65	01856			
A-1219-2-C	●	45	01857			

●: RoHS10指令対応品 ▲: RoHS10指令に対応可能です。 ※大量のご注文は更にお安くなります。

クレモン

ローラー
締め

特装密閉
ハンドル

フリーザー
密閉

平面
スイング

平面
ハンドル

ポップ
ハンドル

リフト
ハンドル

アジャスト
ハンドル

ラッチ式

スナッチ

リンク

フック式

ロック
ハンドル

L型
ハンドル

T型
ハンドル

丸型
小型

押ボタン

PULLS
取手

つまみ

止め金
ロッド棒

ジョイント
リンク

ワイヤ