

# AP-827

プラスチック製



輸入品  
**グラブ取手**  
 GRAB PULLS

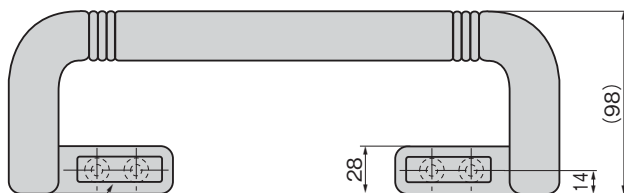
取手・引手

A

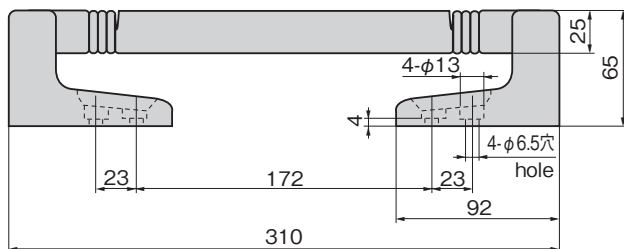
ハンドル・取手・つまみ・周辺機器



AP-827-2



樹脂キャップ  
 Resin cap



## 特徴 Feature

- ソフトで握りやすい取手です。
- 芯材が入っているので強靱です。
- 樹脂キャップでねじを隠せます。
- 外付けなので取付けが簡単
- Soft-touch and easy to grip.
- Rigid owing to the core material.
- The screws are concealed by the resin cap.
- Installation is easy, because the handle is attached to the outside.

## 仕様

- 材 質 : エチレン酢酸ビニル(EVA)
- 標 準 色 : ブラック
- 引張強度 : 294N
- 推奨ねじ : なべねじM6

## 用途

- 特装车・バスなどの内装用

## 納期

- 標準品・・・納期お問合せください

## 備考



- 樹脂成形品のため、多少形状に歪みが生じることがありますが、取付けに問題ありません。
- 緩み防止剤等、溶剤を使用する際は十分に検証を行ってください。

## Specifications

- Material: Ethylene vinyl acetate (EVA)
- Standard color: Black
- Tensile strength: 294N
- Recommended screws: Round head screw M6

## Specific use

- Interior decoration for specially equipped vehicles and buses.

## Remarks



- It may be distorted a little due to a plastic molding product but there is no problem when installing.
- Be sure to test adequately when using a solvent such as thread-locking fluid.

商品番号 Product No.	RoHS 10	製品質量 (g) Mass	コード Code	量販価格	
				数量	単価
AP-827-2		520	01818		

- : RoHS10指令対応品
- ▲ : RoHS10指令に対応可能です。

※大量のご注文は更にお安くなります。

クレモン

ローラー  
 締り

特装密閉  
 ハンドル

フリーザー  
 密閉

平面  
 スイング

平面  
 ハンドル

ポップ  
 ハンドル

リフト  
 ハンドル

アジャスト  
 ハンドル

ラッチ式