

フレモン

ローラー
締め特装密閉
ハンドルフリーザー
密閉平面
スイング平面
ハンドルポップ
ハンドルリフト
ハンドルアジャスト
ハンドル

ラッチ式

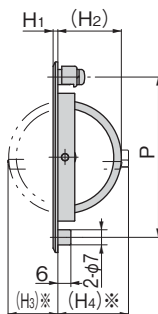
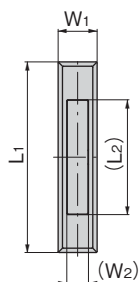
スナッチ



A-174-0

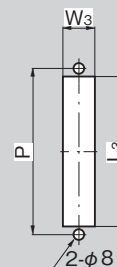
特徴 Feature

- 使用しないときは平面となり、行き来が激しい狭い場所でも安全です。
- It's flush when not using so it's safe in a busy confined area.



仕様	● 材質: 亜鉛合金 (ZDC) ● 表面仕上: 梨地クロムめっき (MZCr) ● 使用荷重: 294N
用途	● 配分電盤・制御盤・点検口
納期	● 標準在庫品

Specifications	● Material: Zinc alloy (ZDC) ● Finish: Aventurine chrome plating (MZCr) ● Working load: 294N
Specific-use	● Distribution or control boards and inspection entrance

パネル穴明け寸法
Panel drilling dimensions

注: ※寸法は回転途中の最大突出量を示します

NOTICE: The ※ dimension is the maximum projection during rotation.

商品番号 Product No.	RoHS 10	L1	(L2)	L3	W1	(W2)	W3	H1	(H2)	(H3)	(H4)	(H5)	P	最大適用板厚 Max. applicable panel thickness	製品質量(g) Mass	コード Code	単価	量販価格	
																		数量	単価
A-174-0	●	150	110	118	30	16	23	3.5	58	51	61	5	132	2.3	260	00394			
A-174-1	●	125	92	99	25	14	21	3	49	43	52	5	110		165	00395			
A-174-2	●	100	66	73	20	12	17	2	37	29	40	4	85		90	00396			
A-174-3	●	75	44	50	15	9	13	2	24	19	27	4	62		45	00397			
A-174-4	●	88	53	60	18	10	15	2.2	29	23	33	4	74		65	00398			

●: RoHS10指令対応品 ▲: RoHS10指令に対応可能です。

※大量のご注文は更にお安くなります。