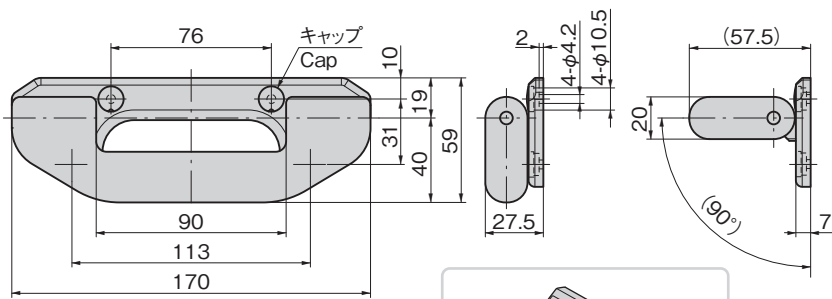


AP-269-1

プラスチック製



AP-269-1



取手・引手 スプリングダンパー付き取手 PULL WITH SPRING DAMPER

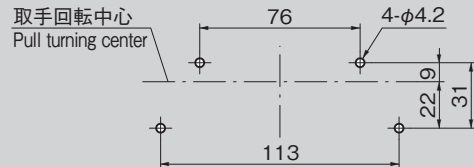
特徴 Feature

- スプリングの作動により、取手は閉じて突出しません。
- ダンパーにより取手はゆっくりと閉じます。
- 面付けタイプで簡単に取付けができます。
- 取付ねじを隠すキャップ付きです。
- Spring retracts pull so it doesn't jut out.
- Damper allows pull to retract gently.
- Surface-mounting type allows easy installation.
- Comes with caps to hide screws.

仕様	● 材質: ポリアミド (PA-GF50) ● 標準色: クリーム ● 製品質量: 175g
用途	● 医療機器・半導体製造装置
納期	● 標準在庫品
備考	● 緩み防止剤など、溶剤を使用する際は十分に検証を行ってください。

Specifications	● Material: Polyamide (PA-GF50) ● Standard color: Cream ● Mass: 175g
Specific-use	● Medical equipment, semiconductor manufacturing equipment
Remarks	● Be sure to test adequately when using a solvent such as thread-locking fluid.

パネル穴明け寸法 Panel drilling dimensions



商品番号 Product No.	RoHS 10	コード Code	単価	量販価格	
				数量	単価
AP-269-1		04558			

●: RoHS10指令対応品

▲: RoHS10指令に対応可能です。

※大量のご注文は更にお安くなります。

A

ハンドル・取手・つまみ・周辺機器

クレモン

ローラー
締り

特装密閉
ハンドル

フリーザー
密閉

平面
スイング

平面
ハンドル

ポップ
ハンドル

リフト
ハンドル

アジャスト
ハンドル

ラッチ式

スナッチ