

クレモン

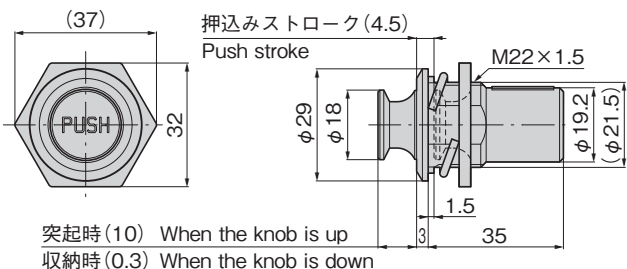
ローラー
締め特装密閉
ハンドルフリーザー
密閉平面
スイング平面
ハンドルポップ
ハンドルリフト
ハンドルアジャスト
ハンドル

ラッチ式

スナッチ



A-319



⚠ M22ナットの締め付トルクは10~15N・mでお願いします。
Use a tightening torque of 10 to 15N・m for the M22 nut.



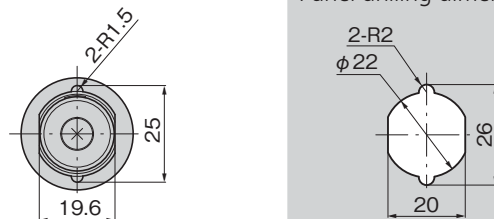
ポップアップつまみ
POP UP KNOB

特徴 Feature

- つまみを押すことにより、ポップアップします。もう一度押すと、フラットに収納。小型の扉に最適です。
- This knob will be pop up when you push it once. Push it again to make it flat and compact. Best suited for small doors.

| | |
|----|---|
| 仕様 | ● 材質: 亜鉛合金 (ZDC) ● 表面仕上: 梨地サチライトクロムめっき (MZCr) ● 適用板厚: 1.5~7mm |
| 用途 | ● マイクボックス・小型機器の扉 |
| 納期 | ● 標準在庫品 |

| | |
|----------------|--|
| Specifications | ● Material: Zinc alloy (ZDC) ● Finish: Aventurine satellite chrome plate (MZCr) ● Applicable panel thickness: 1.5 to 7 |
| Specific use | ● Doors for mike boxes and small equipment |

パネル穴明け寸法
Panel drilling dimensions

| 商品番号 Product No. | RoHS 10 | 製品質量 (g) Mass | コード Code | 単価 | 量販価格 | |
|---------------------|------------|------------------|-------------|----|------|----|
| | | | | | 数量 | 単価 |
| A-319 | ● | 70 | 03564 | | | |

●: RoHS10指令対応品
▲: RoHS10指令に対応可能です。

※大量のご注文は更にお安くなります。