

B-1808
ステンレス製

B-808
鉄製



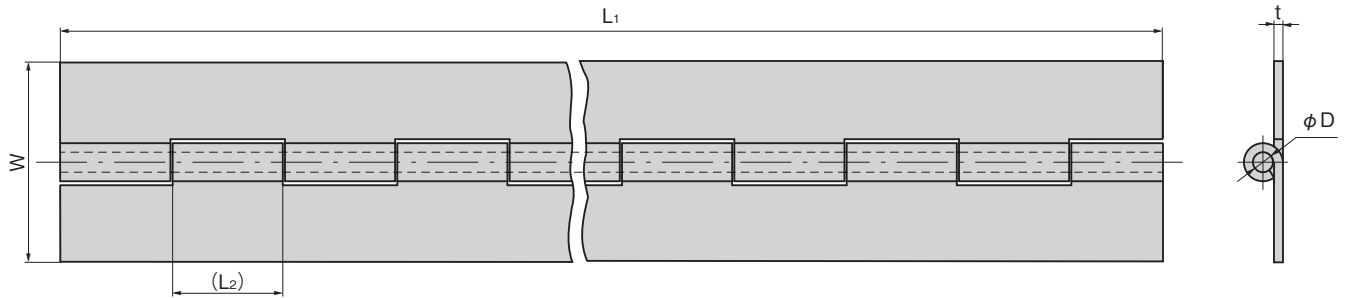
建機用長蝶番
CONTINUOUS HINGES FOR HEAVY-DUTY USE



B-808-2

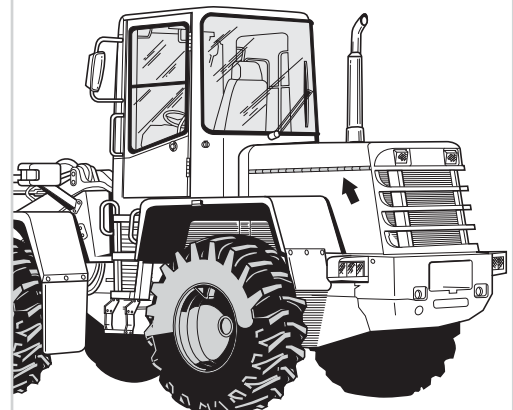
仕様	<ul style="list-style-type: none"> 材質: B-1808/ステンレス鋼板(SUS304) B-808-1・2/熱間圧延鋼板(SPHC) B-808-11・12/冷間圧延鋼板(SPCC) 表面仕上:生地
用途	建設機械・特装車
納期	特注品・・・納期お問合せください
備考	<ul style="list-style-type: none"> 必要な寸法に切断後軸にかしめなどの抜止め加工をしてご使用ください。 両端に抜止め加工を行う場合は、必ず同じ羽根で行ってください。異なる羽根で行うと作動不良の原因となります。

Specifications	<ul style="list-style-type: none"> Material: B-1808: Stainless steel (SUS304) B-808-1/2: Hot rolled steel (SPHC) B-808-11/12: Cold rolled steel (SPCC) Finish: Plain
Specific-use	Construction machinery, specially equipped vehicles
Remarks	<ul style="list-style-type: none"> The hinge is not processed to prevent extraction of the shaft. After cutting the hinge to size and before use, fix stops, etc., on the shaft to prevent its extraction. When fixing stops on both ends, always fix on the same wing. Fixing on different wings may cause faulty operation.



- CONTINUOUS HINGES
- 長蝶番
 - 平蝶番
 - 裏蝶番
 - 抜差し蝶番
 - 段付蝶番
 - クリーンヒンジ
 - 特装車蝶番
 - フリーザーヒンジ
 - 特殊蝶番
 - トルクヒンジ
 - ステー
 - 周辺機器 (B)

使用例
Example of application



商品番号 Product No.	RoHS 10	L ₁	(L ₂)	W	φD	t	製品質量(g) Mass	コード Code	単価	量販価格	
										数量	単価
B-808-1	●	1200	55	100	10	4.5	6,100	11673			
B-808-2	●	1200		70	10	4.5	4,800	11674			
B-808-11	●	1000	50	100	6	2.3	2,300	11675			
B-808-12	●	1000		70	6	2.3	1,800	11676			
B-1808-11		1000	50	100	6	2	2,300	11649			
B-1808-12		1000		70	6	2	1,800	11650			

●: RoHS10指令対応品 ▲: RoHS10指令に対応可能です。 ※大量のご注文は更にお安くなります。