

# B-1228

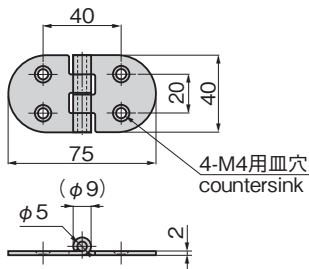
ステンレス製



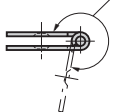
## マリンヒンジ MARINE HINGES



B-1228



作動範囲 270°以上  
Movement range: more than 270°



### 特徴 Feature

- 耐食性に優れたステンレスSUS316を羽根に使用しています。
- 取付けはステンレスマリンヒンジB-1225・B-1227またはプラスチックマリンヒンジBP-19-1-2と互換性があります。
- Stainless steel hinge (SUS316) of excellent corrosion resistance.
- Installation is compatible with the stainless marine hinge B-1225/1227 or plastic marine hinge BP-19-1-2.

### 仕様

● 材 質：羽根/ステンレス鋼板(SUS316)  
軸/ステンレス鋼棒(SUS304)

● 表面仕上：バレル研磨

### 用途

● 船舶・車両・通信機器・測定機器

### 納期

● 標準在庫品

### 備考

● 穴なしも製作します。

### Specifications

● Material: Wing: Stainless steel plate (SUS316)  
Shaft: Stainless steel bar (SUS304)

### Specific-use

● Ships, vehicles, communication or measuring equipment

商品番号 Product No.	RoHS 10	参考値(2個使用) Reference values (Using 2 pieces)		製品質量(g) Mass	コード Code	単価	量販価格	
		扉高×扉幅 Door height×door width	扉質量(kg) Door mass				数量	単価
B-1228	●	600×300	10	52	12743			

● : RoHS10指令対応品 ▲ : RoHS10指令に対応可能です。

※大量のご注文は更にお安くなります。

TAKIGEN  
総合 26

685