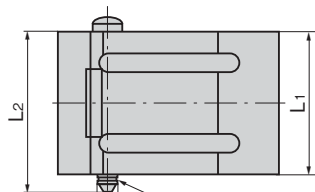


B-539

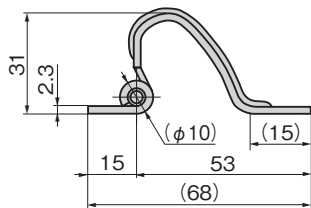
鉄製



B-539-2



φ5
E形止め輪 (B-1024-4)
用溝 (呼び-4)
Groove for E-shaped
retaining ring (nominal-4)



| 商品番号 Product No. | RoHS 10 | L ₁ | L ₂ | 製品質量 (g) Mass | コード Code | 単価 | 量販価格 | |
|---------------------|------------|----------------|----------------|------------------|-------------|----|------|----|
| | | | | | | | 数量 | 単価 |
| B-539-1 | ● | 65 | 70 | 145 | 10494 | | | |
| B-539-2 | ● | 45 | 50 | 100 | 10495 | | | |

●: RoHS10指令対応品 ▲: RoHS10指令に対応可能です。

※大量のご注文は更にお安くなります。

裏蝶番



裏蝶番 4型

CONCEALED HINGES

B

蝶番・ステー・周辺機器

特徴 Feature

- 抜差し型で扉及び筐体への取付けが簡単です。
- It's slip-joint type so installation on the door or case is simple.

仕様

- 材質: 冷間圧延鋼板 (SPCC)
- 表面仕上: ヒンジ/生地
軸/亜鉛めっきクロメート処理 (MFZn-C)

用途

- 配分電盤・計測機器・通信機器

納期

- 標準在庫品

備考

- E形止め輪は付属されておりません。B-1024 (756ページ) をご参照ください。

Specifications

- Material: Cold rolled steel plate (SPCC)
- Finish: Hinge: Plain
Shaft: Zinc plating chromate treatment (MFZn-C)

Specific-use

- Power/distribution boards, measuring and communication equipment

Remarks

- E-shaped retaining ring is not included. See B-1024 on page 756.

長蝶番

平蝶番

CONCEALED HINGES

裏蝶番

抜差し蝶番

段付蝶番

クリーンヒンジ

特装车蝶番

フリーズ