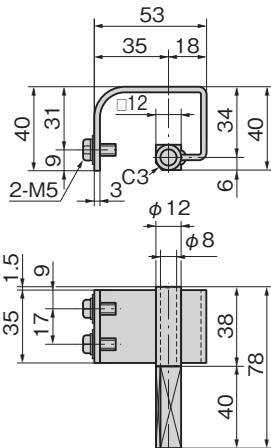
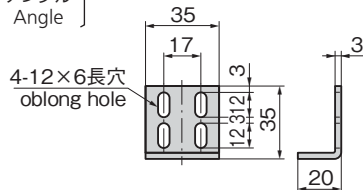


B-306-4

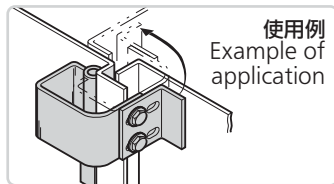
[B-306-1 アングルなし Without angle
B-306-4 アングル付き With angle]



[アングル
Angle]



4-12×6長穴
oblong hole



使用例
Example of
application

特徴 Feature

● アングルの使用により段差のある筐体など各種筐体に利用できます。

● Use the angle to match various cases with step.

仕様	● 材質: ヒンジ/熱間圧延鋼板 (SPHC) 軸/機械構造用炭素鋼鋼材 (S20C)
	● 表面仕上: 亜鉛めっきクロメート処理 (MFZn-C)
用途	● 縦2ヶ使用時参考扉質量: 15kg
納期	● 配分電盤・キュービクル・制御盤
備考	● 標準在庫品
	● 取付け参考例は699ページをご参照ください。

Specifications	● Material: Hinge: Hot rolled steel plate (SPHC) Shaft: Carbon steel for machine structure (S20C)
	● Finish: Zinc plating chromate treatment (MFZn-C)
Specific-use	● Door mass when using two pcs vertically (reference): 15kg
Remarks	● Distribution boards, cubicles and control boards
	● See page 699 for an example of installation.

商品番号 Product No.	RoHS 10	備考 Remarks	製品質量(g) Mass	コード Code	単価	量販価格	
						数量	単価
B-306-1		アングルなし Without angle	185	10442			
B-306-4		アングル付き With angle	215	10443			

●: RoHS10指令対応品
▲: RoHS10指令に対応可能です。

※大量のご注文は更にお安くなります。