

B-562-1

鉄製

裏蝶番



U型裏蝶番3型

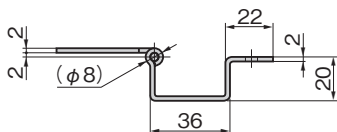
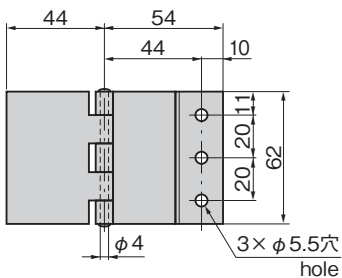
CONCEALED HINGES

B

蝶番・ステー・周辺機器



B-562-1



特徴 Feature

- U字部分の寸法が大きく、扉の飛出しの大きい筐体に適しています。
- U-shaped section is large so it's suitable for large door-swinging cases.

仕様

- 材質：冷間圧延鋼板 (SPCC)
- 表面仕上：亜鉛めっきクロメート処理 (MFZn-C)

用途

- 配分電盤・計測機器・通信機器

納期

- 標準在庫品

備考

- 取付け参考例は698ページをご参照ください。

Specifications

- Material: Cold rolled steel plate (SPCC)
- Finish: Zinc plating chromate treatment (MFZn-C)

Specific-use

- Power/distribution boards, measuring or communication equipment

Remarks

- See page 698 for an example of installation.

| 商品番号 Product No. | RoHS 10 | 製品質量 (g) Mass | コード Code | 単価 | 量販価格 | |
|---------------------|------------|------------------|-------------|----|------|----|
| | | | | | 数量 | 単価 |
| B-562-1 | ● | 141 | 10511 | | | |

● : RoHS10指令対応品

▲ : RoHS10指令に対応可能です。

※大量のご注文は更にお安くなります。

CONCEALED HINGES

裏蝶番

抜差し蝶番

段付蝶番

クリーンヒンジ

特装車蝶番

フリーザーヒンジ

特殊蝶番

トルクヒンジ