

# FB-880

アルミニウム製



FB-880-1



FB-880-2A

## 特徴 Feature

- 強度・耐食性に優れた、JIS6000系の押出材（熱処理済）
  - 従来の蝶番よりはるかに軽量
  - ナイロンブッシュにより扉の開閉がスムーズです。
  - ステンレスUナットを使用していますので、ピン抜けを防止し、ピンの組替えも簡単に行えます。
  - 中型・大型扉に最適
  - 左右兼用型（ピン組替え）
- 
- Made of the material conforms to JIS6000 series extract (with thermal treatment), providing excellent strength and durability.
  - Much lighter than the previous products.
  - Made of a nylon bush and the opening and dosing of the door is smooth.
  - The pin will not fall off because it is tightened with the stainless steel U nut. The pin insertion direction can be changed without difficulty.
  - Suitable for medium and large size doors of the vehicles.
  - The hinge may be installed for either right or left. (by changing the pin's insertion direction)

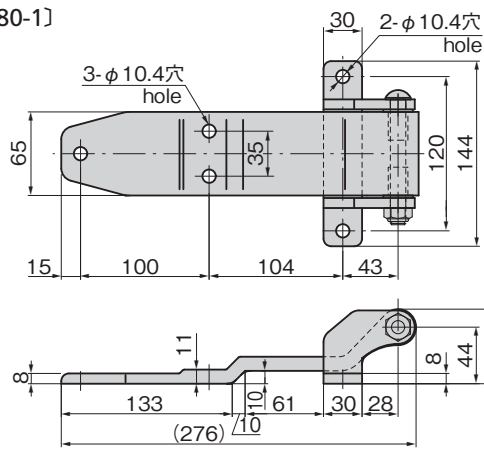
仕様	<ul style="list-style-type: none"> <li>● 材 質: 本体・受座/アルミニウム合金押出材 軸/ステンレス鋼棒(SUS304)</li> <li>● 表面仕上: アルマイト処理</li> <li>● 軸 径: φ12</li> </ul>
用途	● 特装車・コンテナ車・バン・ウィング車
納期	● 標準品・・・納期お問合せください
Specifications	<ul style="list-style-type: none"> <li>● Material: Main unit・seating: Extruded aluminum alloy Axle: Stainless steel (SUS304)</li> <li>● Finish: Alumite treatment</li> <li>● Axle diameter: φ12</li> </ul>
Specific-use	● Specially equipped vehicles, containers, vans, vehicles with wing doors

商品番号 Product No.	RoHS 10	製品質量(g) Mass	コード Code	単価	量販価格	
					数量	単価
FB-880-1	▲	785	61130			
FB-880-2A	●	800	61131			

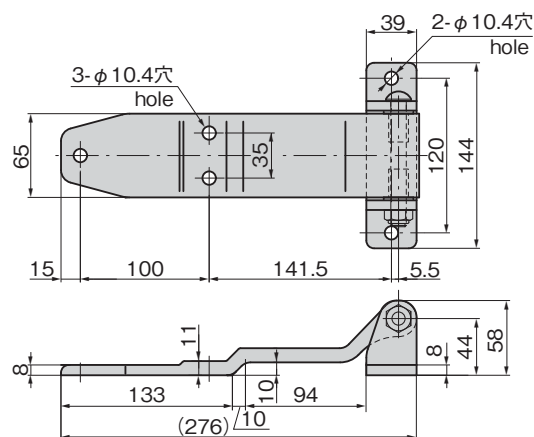
●: RoHS10指令対応品  
▲: RoHS10指令に対応可能です。

※大量のご注文は更にお安くなります。

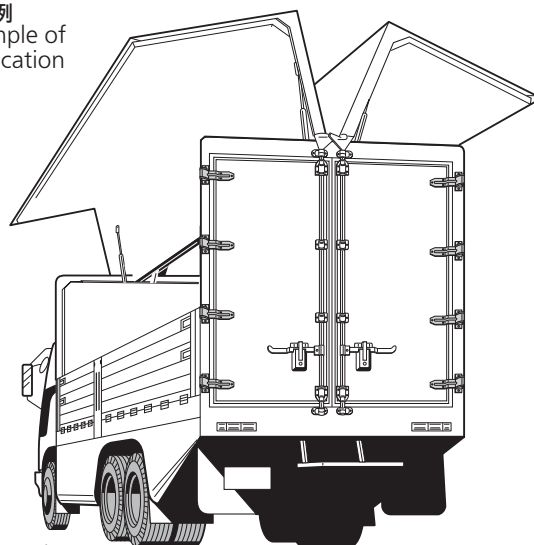
[FB-880-1]



[FB-880-2A]



使用例  
Example of application



軽量化に最適  
Suitable for reducing weight.

## THINGS FOR SPECIALLY-EQUIPPED VEHICLES

長蝶番

平蝶番

裏蝶番

抜差し

抜差し  
蝶番

段付  
蝶番

クリーン  
ヒンジ

特装車  
蝶番

フリーザー  
ヒソジ

特殊  
蝶番

トルク  
ヒンジ

ステ－

周辺機器  
(B)