



B-1803-1

B-1803-2

B-1803-3

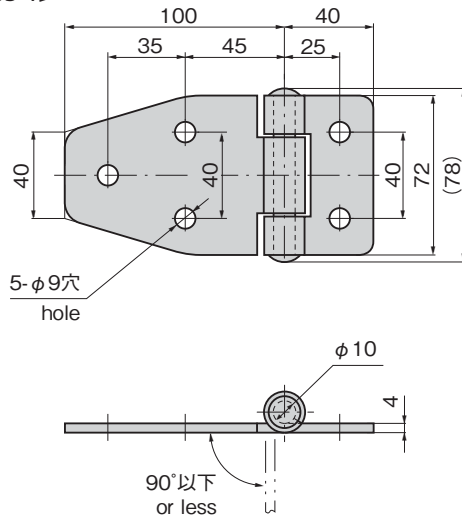
特徴 Feature

- ステンレス製で耐食性に優れています。
- ピンは両端かしめされています。
- 中型・小型の側面扉や小扉に最適です。
- 左右兼用型
- Corrosion-resistant stainless steel is used.
- Both ends of pin are clinched.
- Suitable for middle- or small-sized vehicle's side panel and small doors.
- For both left type and right type.

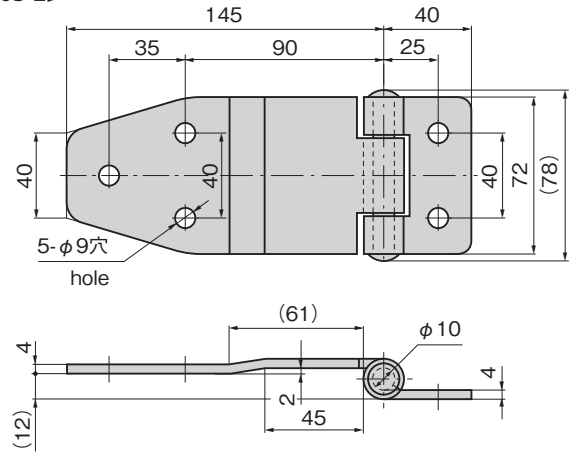
仕様	● 材質: ステンレス鋼板 (SUS304) ● 表面仕上: パフ研磨 ● 軸径: φ10
用途	● 消防車・特装車・船舶
納期	● 標準在庫品
備考	● パレル研磨仕上 (B-1803-3A) も製作します。

Specifications	● Material: Stainless steel plate (SUS304) ● Finish: Buffing ● Axle diameter: φ10
Specific-use	● Fire engines, specially equipped vehicles and use ships (boats)

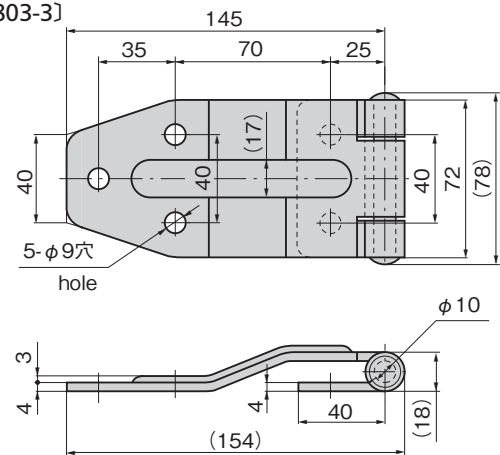
[B-1803-1]



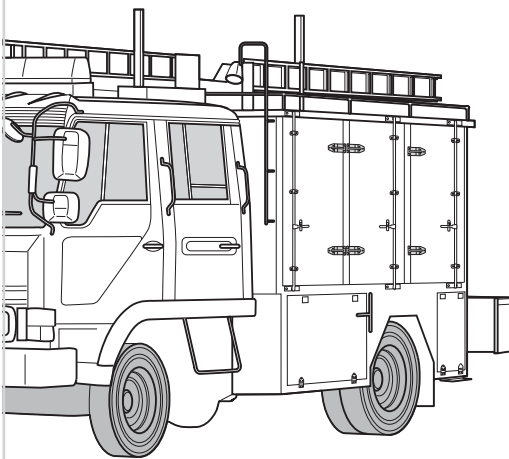
[B-1803-2]



[B-1803-3]



使用例
Example of application



商品番号 Product No.	RoHS 10	蝶番1枚当りの弾性限度 (N・m) Elastic limit	製品質量 (g) Mass	コード Code	量販価格	
					単価	数量
B-1803-1	●	120	375	12733		
B-1803-2	●	76	470	12734		
B-1803-3	●	99	475	12735		

●: RoHS10指令対応品 ▲: RoHS10指令に対応可能です。 ※大量のご注文は更にお安くなります。