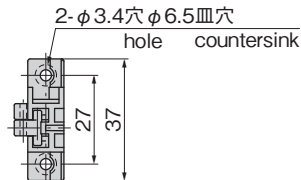
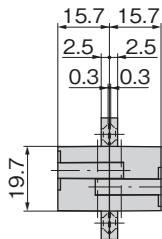
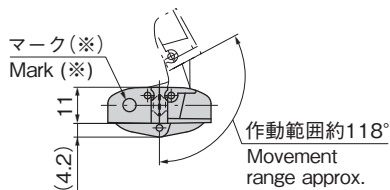
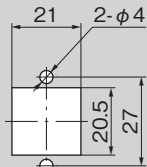




BP-335

パネル穴明け寸法  
Panel drilling dimensions



特徴 Feature

- 開き角度は約118°を確保します。
- 左右兼用です。
- Ensure an opening angle of about 118°.
- For both left-hand and right-hand use.

仕様	● 材 質：アーム部／亜鉛合金 (ZDC) 羽部／PA6 (ポリアミド6)
用途	● 表面仕上：アーム部／クロムめっき (MZCr)
備考	● 配分電盤・計測機器・通信機器
	● 本製品には取付け向きがあります。「マーク (※)」を上面にしてご使用ください。

Specifications	● Material: Arm: Zinc alloy (ZDC) Leaf: PA6 (Polyamide 6)
Specific-use	● Finish: Arm: Chrome plating (MZCr)
Remarks	● Power/distribution panels, measurement equipment, communications equipment
	● Install product in proper orientation. Use with "mark (※)" upward.

商品番号 Product No.	RoHS 10	製品質量 (g) Mass	コード Code	単価	量販価格	
					数量	単価
BP-335	●	13	13469			

- : RoHS10指令対応品
- ▲ : RoHS10指令に対応可能です。

※大量のご注文は更にお安くなります。