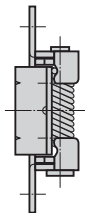
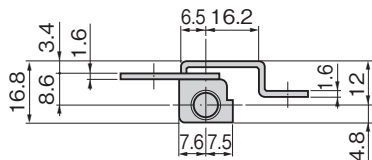
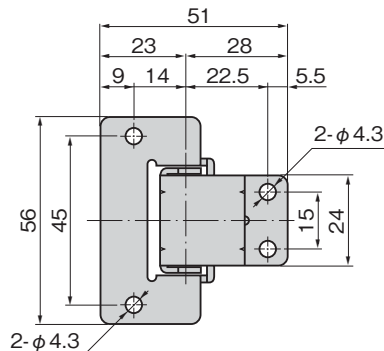




B-128



スプリング付ロッカーヒンジ

CORNER HINGES WITH SPRINGS

特徴 Feature

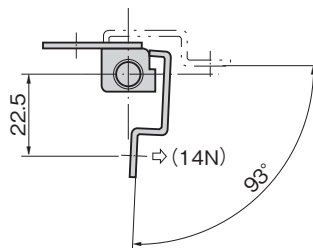
- スプリングの作用で扉の閉め忘れがありません。
- Thanks to spring, you don't fail to close the door.

仕様	● 材質：冷間圧延鋼板 (SPCC) ● 表面仕上：亜鉛めっきクロメート処理 (MFZn-C)
用途	● ロッカー・配分電盤・計測機器・通信機器
納期	● 特注品・・・納期お問合せください
備考	● 逆ばねタイプ (B-128-G) もあります。お問合せください。 ● スプリングなしも製作します。 ● スプリングの反力を変えて製作します。 ● 「開き方向用」も製作します。 ● B-1128は中止品になりました。

Specifications	● Material: Cold rolled steel plate (SPCC) ● Finish: Zinc plating chromate treatment (MFZn-C)
Specific-use	● Lockers, power/distribution boards, measuring and communication equipment
Remarks	● Product B-1128 is no longer manufactured.

作動例

Example of operation



スプリングの反力で扉が閉まる
Thanks to spring, you don't fail to close the door.

長蝶番

平蝶番

裏蝶番

抜差し蝶番

段付蝶番

クリーンヒンジ

特装車蝶番

フリーザーヒンジ

特殊蝶番

- : RoHS10指令対応品
- ▲ : RoHS10指令に対応可能です。

※大量のご注文は更にお安くなります。

商品番号 Product No.	RoHS 10+	反力 Reaction force	製品質量 (g) Mass	コード Code	単価	量販価格	
						数量	単価
B-128	●	32 (cN・m)	41	11905			