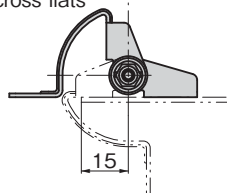
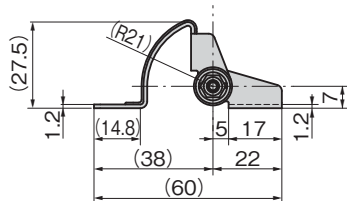
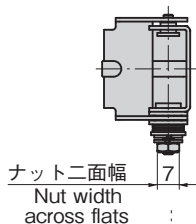
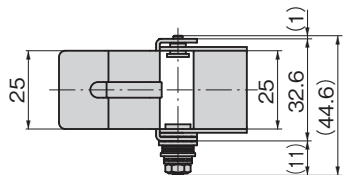




B-1238-2



### 特徴 Feature

- 任意の角度で扉を保持します。
- 扉の表面にヒンジが出ない裏蝶番タイプ。
- 調整ナットでトルク値を変更できます。
- Retains door at preferred angle.
- Concealed-type hinge not visible on door surface.
- Change torque value with adjustment nut.

### 仕様

- 材 質: ステンレス鋼板 (SUS304)
- 表面仕上: 光沢バレル研磨
- 定格負荷トルク値 9.8~34.3cN・m
- 初期設定トルク 9.8~19.6cN・m
- 使用温度範囲 0~+40°C

### 納期

- 標準在庫品

### 備考

- 取付けは軸を水平状態にしてください。
- 一つの蓋に3個以上ご使用にならないでください。
- 水・油などが付着しないようご注意ください。
- 溶接取付け時、トルク発生部、軸受け部は250°C以下としてください。
- 推奨取付け方法: スポット溶接。

### Specifications

- Material: Stainless steel sheet (SUS304)
- Finish: Gloss barrel-polishing
- Rated load torque value 9.8 to 34.3cN·m
- Initialized torque value 9.8 to 19.6cN·m
- Ambient temperature range: 0°C to +40°C

### Remarks

- Shaft must be horizontal to install.
- Do not use more than three per cover.
- Be sure to avoid exposure to water, oil, etc.
- When welding parts generating torque and bearings, weld at 250°C or lower.
- Recommended installation: Spot welding.

商品番号 Product No.	RoHS 10	製品質量 (g) Mass	コー % Code	単価	量販価格	
					数量	単価
B-1238-2	●	36	13279			

●: RoHS10指令対応品 ▲: RoHS10指令に対応可能です。 ※大量のご注文は更にお安くなります。