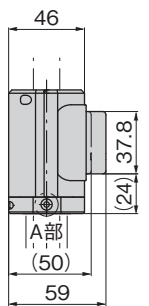
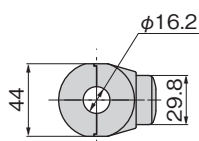
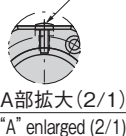




BP-418-1

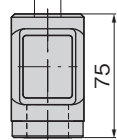


パイプ固定用ビス(両側)
M4×7タッピンビス
Screw for pipe (both sides)
self-tapping screw

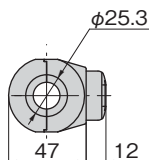


A部拡大(2/1)
"A" enlarged (2/1)

ステンレスパイプ外径φ16 t=1.0以上
Stainless steel pipe O.D.
t=1.0 or more

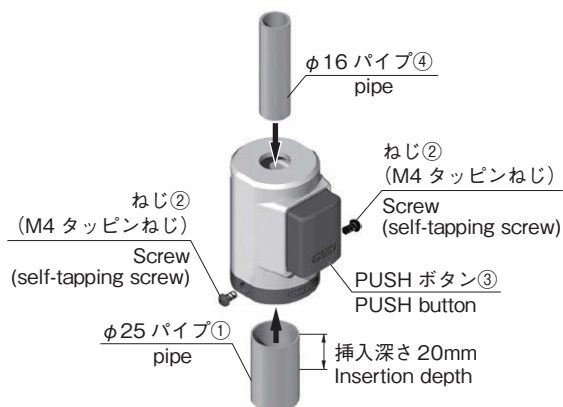


ステンレスパイプ外径φ25
t=1.0以上
Stainless steel pipe O.D.
t=1.0 or more



取付方法 Installation method

- φ25パイプ①を突き当たりまで挿入し、両サイドにあるねじ②を、ねじの頭が出ない位置までしっかりと締込む。
 - PUSHボタン③を奥まで押込んだ状態でφ16パイプ④を挿入して完成。
- [1] Insert the φ25 pipe ① until it stops, then tighten screws ② on both sides tightly so that their heads do not protrude.
- [2] With the PUSH button ③ pressed in all the way, insert the φ16 pipe ④ to complete.

PAT.
D.PAT.

特徴 Feature

- ワンタッチでロック解除できます。
 - パイプ伸縮操作でき、任意の位置で保持できます。
 - 既存のステンレスパイプに簡単に取付けできます。
- Can be unlocked in one touch.
- Pipe can be extended/retracted and maintained at any position.
- Can be easily installed to any existing stainless steel pipe.

仕様

- 材質: ポリアミド (PA)
 - 最大垂直荷重 (ロック時): 98N
 - 耐久回数: 20,000回 (周囲温度20℃、98Nの負荷をかけた状態での試験)
 - 使用周囲温度: 0~60℃
- 用途: 点滴スタンド・モニターアーム
- 納期: 標準品・・・納期お問合せください
- 備考: 製品内部にゴミなどが入ると機能低下の原因となります。
- 内側パイプ (φ16) に油分が付着すると機能が低下します。
- 本製品の仕様範囲を超えての使用は事故の原因となりますので止めてください。

Specifi-
cations

- Material: Polyamide (PA)
- Max. vertical load (locked): 98N
- Durability: 20,000 uses (tested at ambient temperature 20° C, load 98N)
- Ambient temperature: 0 to 60° C

Specific use
Remarks

- IV stand, monitor arm
- Dirt, etc. getting in product may affect its functioning.
- Any oil getting on interior pipe (φ16) will affect performance.
- Do not use product in a way that exceeds its range of specifications; may cause an accident.

商品番号 Product No.	RoHS 10	製品質量 (g) Mass	コード Code	単価	量販価格	
					数量	単価
BP-418-1	●	100	13510			

●: RoHS 10指令対応品

※大量のご注文は更にお安くなります。

▲: RoHS 10指令に対応可能です。

使用例
Example of application