

トラック側面に密着して固定できます。
Can hold door snugly to side of truck.

PAT.PEND.

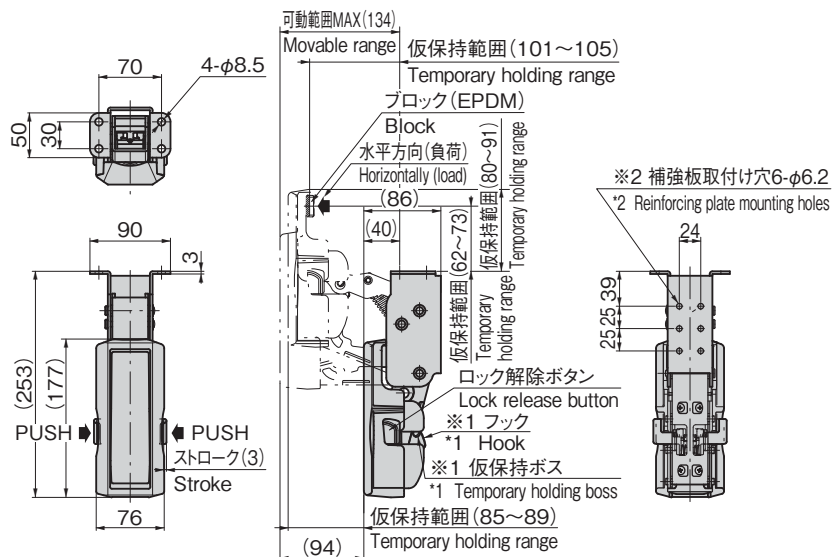


特徴 Feature

- 荷物の上げ下ろしに伴うトラック操作の作業効率を追求。リア扉をより安全に開き、トラック側面に密着させることを目的に開発しました。搬入時に視野が広がるうえ、狭いスペースにも駐車しやすくなります。
- ワンアクションで扉を押さえ、保持できます。
- Designed to improve truck handling that accompanies loading and unloading. Developed to allow rear doors to be opened more completely and held closer to side of a truck. Improves field of view when delivering goods, and also makes parking easier in narrow spaces.
- Presses onto and holds door in one single action.

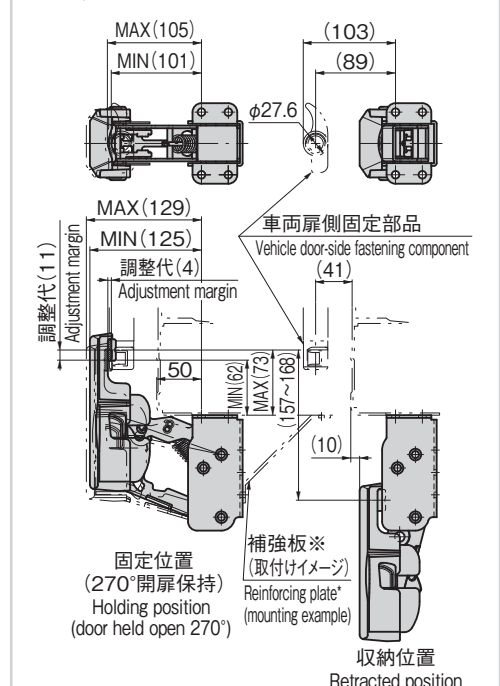
仕様	● 材質：アルミニウム合金(ADC)、亜鉛合金(ZDC)、ステンレス(SUS304)、エチレンプロピレンゴム(EPDM)
用途	● 表面仕上：焼付塗装
納期	● 特装车、コンテナ車、保冷車などのリア扉保持用
備考	● 標準品・・・納期お問合せください
	● 扉保持状態では本製品が車体側面より飛び出します。扉保持位置で走行しないでください。

Specifications	● Material: Aluminum alloy (ADC), zinc alloy (ZDC), stainless steel plate (SUS304), ethylene propylene rubber (EPDM)
Specific-use	● Finish: Baked
Remarks	● For holding rear doors of specially equipped vehicles, container cars, refrigerator cars, etc.
	● This product projects from the side of the vehicle while holding a door. Do not allow the vehicle to travel while in the door-holding position.



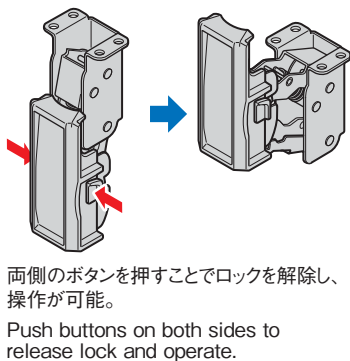
※1 フックと仮保持ボスは摩耗した場合には交換してください。
※2 剛性が足りない場合にご使用ください。
*1 Replace hook and temporary holding boss when worn.
*2 Use reinforcing plate when rigidity is insufficient.

取付け例 Example of installation

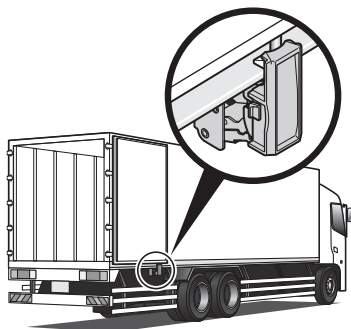


※補強板は付属されません。必要に応じてお客様でご準備ください。
※本図は取付け例です。使用に合わせて取付け位置の調整を行ってください。
* Reinforcing plate is not included. The customer should prepare as required.
* Example of installation shown. Adjust position of installation according to application.

操作方法 How to operate



使用例 Example of application



商品番号 Product No.	RoHS 10	製品質量(g) Mass	コード Code	単価	量販価格	
					数量	単価
B-898-1		1,703	13539			

● : RoHS10指令対応品 ※大量のご注文は更にお安くなります。
▲ : RoHS10指令に対応可能です。

STAYS ステア 周辺機器 (B)