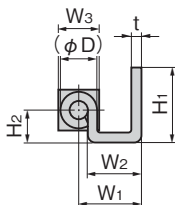
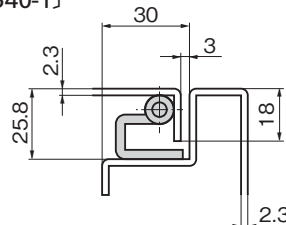


E形止め輪 (B-1024-4) 用溝 (呼び4)  
Groove for E-shaped retaining ring (nominal 4)

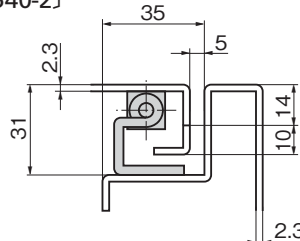


### 取付け参考例 Example of installation

[B-540-1]



[B-540-2]



### 仕様

[B-1540]	<ul style="list-style-type: none"> <li>材質: ステンレス鋼板 (SUS304)</li> <li>表面仕上: 生地</li> </ul>
[B-540]	<ul style="list-style-type: none"> <li>材質: 冷間圧延鋼板 (SPCC)</li> <li>表面仕上: 生地</li> </ul>
用途	<ul style="list-style-type: none"> <li>配分電盤・制御盤その他防水型盤用裏蝶番として最適です。</li> </ul>
納期	<ul style="list-style-type: none"> <li>標準在庫品</li> </ul>
備考	<ul style="list-style-type: none"> <li>ご希望の寸法でも製作します。</li> <li>E形止め輪は付属されておりません。B-1024 (750ページ) をご参照ください。</li> </ul>

### Specifications

[B-1540]	<ul style="list-style-type: none"> <li>Material: Stainless steel plate (SUS304)</li> <li>Finish: Plain</li> </ul>
[B-540]	<ul style="list-style-type: none"> <li>Material: Cold rolled steel plate (SPCC)</li> <li>Finish: Plain</li> </ul>
Specific-use	<ul style="list-style-type: none"> <li>Power/distribution and control boards and other waterproof boards</li> </ul>
Remarks	<ul style="list-style-type: none"> <li>E-shaped retaining ring is not included. See B-1024 on page 750.</li> </ul>

商品番号 Product No.		RoHS 10	L1	L2	W1	W2	W3	H1	H2	t		(φD)		製品質量 (g) Mass	コード Code	
SUS	SPCC									SUS	SPCC	SUS	SPCC		SUS	SPCC
B-1540-1	B-540-1	●	65	60	18.5	17	φ10	23	15	2		9		99	12994	11785
B-1540-2	B-540-2	●	85	70	22.5	20	□13	24	11	3.0	3.2	11.1	11.5	167	12995	11786

●: RoHS10指令対応品 ▲: RoHS10指令に対応可能です。

¥ 価格はタキゲンWebサイトよりご確認ください。 [www.takigen.co.jp](http://www.takigen.co.jp)