

ドアキャッチ

DOOR CATCHES



C-1851
ステンレス製

C-851
鉄製

特徴 Feature

- 振動、衝撃に強い設計です。
- スナッチロックタイプで扉を確実に保持します。
- ワンタッチで扉開閉が可能です。
- ハーフロック機構付です。
- 右用・左用(本図・写真共右用です。)

- The door can be opened and closed by one touch.
- Designed with half-lock mechanism.
- For right-hand or left-hand use. (The photo and drawings show the right-hand use)

[C-1851]

- 仕様 ● 材質: ステンレス鋼板(SUS304)
● 表面仕上: パレル研磨

[C-851]

- 仕様 ● 材質: 冷間圧延鋼板(SPCC)
● 表面仕上: 亜鉛めっきクロメート処理(MFZn-C)

用途 ● 特装车・コンテナ

納期 ● 標準在庫品

- 備考 ● ロッド棒・ワイヤー等により操作してください。
● 受金具C-851-Sは付属していません。別売です。

[C-1851]

- Specifications ● Material: Stainless steel plate (SUS304)
● Finish: Barrel polishing

[C-851]

- Specifications ● Material: Cold rolled steel (SPCC)
● Finish: Zinc plating chromate treatment (MFZn-C)

- Specific use ● Specially equipped vehicles, containers
Remarks ● Operates the product by using the rod and the wire.
● The striker is optional. Sold separately.



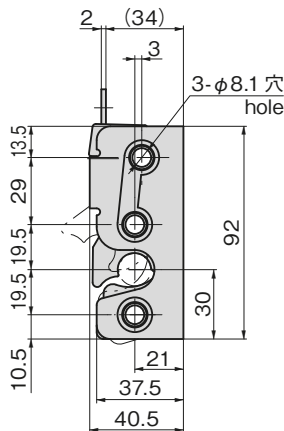
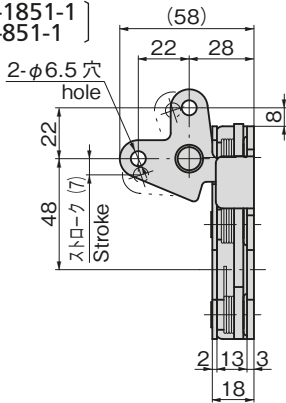
C-1851-1-R

C-1851-2-R
(フラットリンクタイプ)
Flat link type

C-851-S
受け金具
Striker

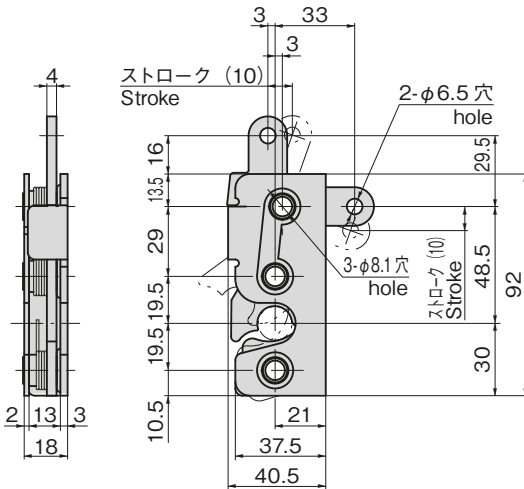
C-851-3-R

[C-1851-1] C-851-1



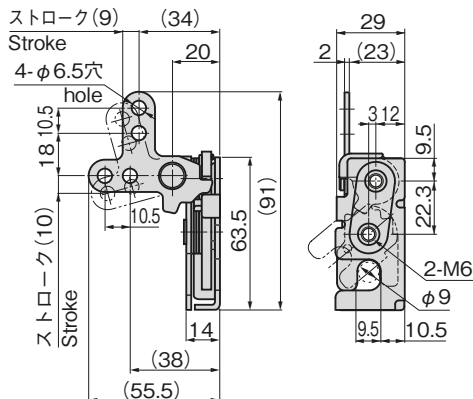
- 適用クイックブッシュ Applicable quick bushes: C-1851-1・C-851-1/AC-25-Q-14
- 適用ロッド Applicable rods: C-1851-1・C-851-1/φ4

[C-1851-2]



- 適用クイックブッシュ Applicable quick bushes: C-1851-2/AC-25-Q-4
- 適用ロッド Applicable rods: C-1851-2/φ4

[C-851-3]

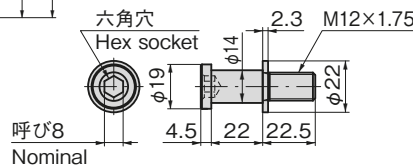


- 適用クイックブッシュ Applicable quick bushes: C-851-3/AC-25-Q-14
- 適用ロッド Applicable rods: C-851-3/φ4

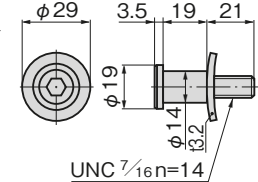
商品番号 Product No.	RoHS 10 V	CAD	製品質量(g) Mass	コード Code	単価 Price	量販価格 数量 Quantity 単価 Price	Bulk Price
C-1851-1-L	●	2D/3D	330	21520	¥3,600	5個~	¥3,460
C-1851-1-R	●	2D	330	21521	¥3,600	5個~	¥3,460
C-1851-2-L	●	2D/3D	330	22044	¥3,400	5個~	¥3,260
C-1851-2-R	●	2D/3D	330	22045	¥3,400	5個~	¥3,260
C-851-1-L		2D/3D	330	21371	¥2,500	10個~	¥2,400
C-851-1-R		2D/3D	330	21372	¥2,500	10個~	¥2,400
C-1851-S		2D	60	22043	¥700	15個~	¥672
C-851-S		2D	60	22265	¥460	20個~	¥442
C-851-3-L		2D	110	22920	¥620	15個~	¥595
C-851-3-R		2D/3D	110	22921	¥620	15個~	¥595

●: RoHS10指令対応品 ※大量のご注文は更にお安くなります。
▲: RoHS10指令に対応可能です。

[C-1851-S]

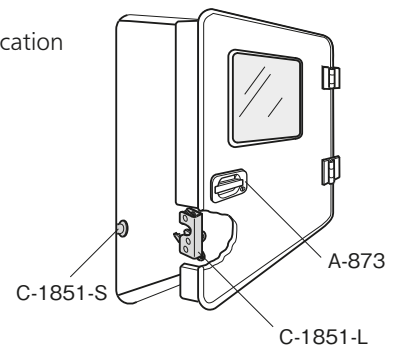


[C-851-S]



C-1851-1・C-1851-2・C-851-1用

使用例 Example of application



ファスナー

ラッチ錠

ドア
キャッチ

SNATCH LOCKS
スナッチ
ロック
コントロール
センター

パイプ
関連金具

グレーチング
ロック

工業用
錠前

電磁波
対策

パッキン

窓枠・カード
ホルダー

ゴム脚・
グロメット

周辺機器
(C)

充電器用
金具

フリーザー
金具

ラッシング
システム