

# ステンレスダイヤル南京錠

## STAINLESS STEEL DIAL PADLOCK



**C-1556**  
ステンレス製

**C-1556-RC**  
ゴム製

### 特徴 Feature

- 4つのダイヤル番号に設定された暗証番号に合わせることで解錠できます。
- 任意の暗証番号に設定できます。
- 暗証番号の設定数は10,000通りです。
- 暗証番号は専用のチェンジキー(C-1556-K)で変更するため通常操作時に誤って番号が変わることはありません。
- 専用のゴムキャップもあります。ダイヤル部に異物が侵入するのを防ぎます。
- Can be unlocked by matching the 4 dial numbers to the preset PIN.
- Any PIN can be set.
- 10,000 PIN combinations available.
- Special change key (C-1556-K) for PIN changes prevents accidental PIN change during normal usage.
- Special rubber cap also available. Prevents foreign matter from entering dial.

任意の暗証番号で解錠

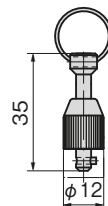
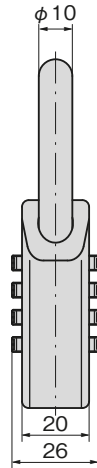
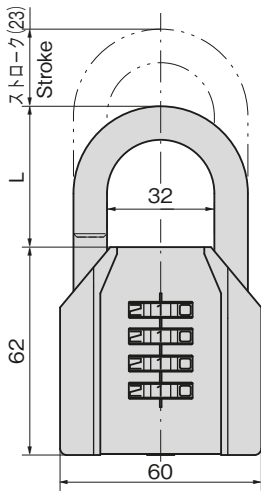
PAT.PEND.



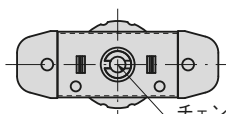
C-1556-60



チェンジキー C-1556-K(別売)  
Change key (Sold separately)



チェンジキー(別売)  
Change key (Sold separately)



チェンジキー穴用  
Hole for change key

### 使用例 Example of application



抜止めリング  
Retainer ring

専用ゴムキャップ  
C-1556-RC  
(別売)  
Special rubber cap  
(sold separately)

仕様 【C-1556-60・C-1556-60-L 南京錠本体】

- 材質:  
本体/ステンレス鋼鑄物(SUS304)  
吊金/ステンレス鋼棒(SUS304)  
内部シャフト/ステンレス鋼棒(SUS303)
- 表面仕上:  
本体/ヘアライン仕上げ  
吊金/バレル研磨

【C-1556-K チェンジキー】

- 材質: 快削黄銅棒(C3604BD)
- 表面仕上: ニッケルめっき(MBNI)

【C-1556-RC ゴムキャップ】

- 材質: エチレンプロピレンゴム(EPDM)

- 用途
- フェンス、門扉、点検口
- 納期
- 標準在庫品
- 備考
- 出荷時は「0000」に設定されています。
  - 抜止めリングも製作致します。チェーンワイヤーの抜止めとしてご使用ください。

Specifications 【C-1556-60/C-1556-60-L Padlock】

- Material:  
Body: Cast stainless steel (SUS304)  
Shackle: Stainless steel bar (SUS304)  
Inner shaft: Stainless steel bar (SUS303)
- Finish: Body: Hairline finish  
Shackle: Barrel polishing

【C-1556-K Change Key】

- Material:  
Free cutting brass bar (C3604BD)
- Finish: Nickel plating (MBNI)

【C-1556-RC Rubber Cap】

- Material:  
Ethylene propylene rubber (EPDM)

- Specific use
- Fences, gates, inspection doors
- Remarks
- Combination set to "0000" when shipped.
  - Retainer ring can also be made. Use to secure chain wire.

| 商品番号<br>Product No. | RoHS<br>10 | CAD   | 製品質量(g)<br>Mass | L  | コード<br>Code | 単価<br>Price | 量販価格<br>Bulk Price |
|---------------------|------------|-------|-----------------|----|-------------|-------------|--------------------|
|                     |            |       |                 |    |             |             | 数量<br>Quantity     |
| C-1556-60           | 2D/3D      |       | 491             | 42 | 24237       | ¥12,100     | 5個~<br>¥11,600     |
| C-1556-60-L         | 2D/3D      |       | 525             | 70 | 24377       | ¥15,000     | 5個~<br>¥14,250     |
| C-1556-60-RC        | ●          | 2D/3D | 12              |    | 24327       | ¥300        | 30個~<br>¥288       |
| C-1556-K            | ●          | 2D    | 13              |    | 24275       | ¥920        |                    |

●: RoHS10指令対応品 ▲: RoHS10指令に対応可能です。 ※大量のご注文は更にお安くなります。

ファスナー  
ラッチ錠・キャッチ  
錠前装置・周辺機器



ファスナー

ラッチ錠

ドア  
キャッチ

スナッチ  
ロック

コントロール  
センター

パイプ  
関連金具

グレーチング  
ロック

INDUSTRIAL LOCKS 工業用  
錠前

電磁波  
対策

パッキン

窓枠・カード  
ホルダー

ゴム脚・  
グロメット

周辺機器  
(C)

充電器用  
金具

フリーザー  
金具

ラッシング  
システム