

C-1232
ステンレス製

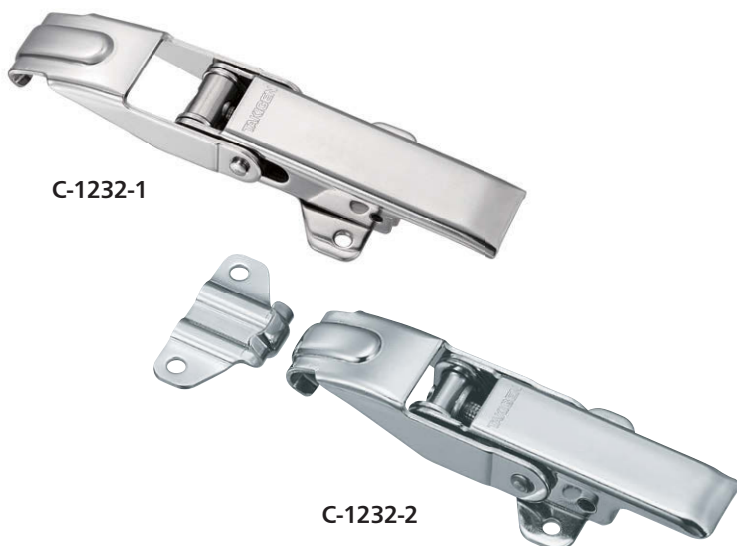
C-232
鉄製



フック型アジャストファスナー
ADJUSTABLE FASTENERS

ファスナー・ラッチ錠・キャッチ
錠前装置・周辺機器

FASTENERS
ラッチ錠
ドアキャッチ
スナッチロック
コントロールセンター
パイプ関連金具
グレーティングロック
工業用錠前
電磁波対策
パッキン
窓枠・カードホルダー
ゴム脚・グロメット
周辺機器(C)
充電器用金具
フリーザー金具
ラッシングシステム

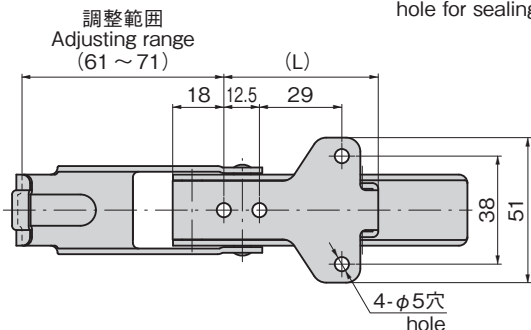
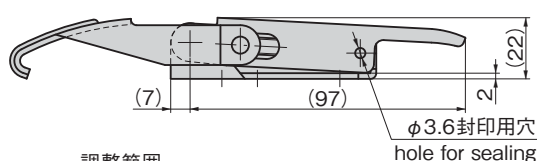
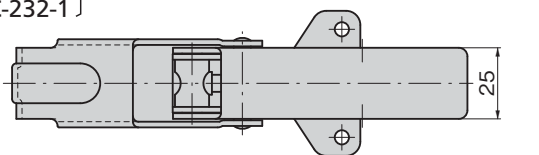


特徴 Feature

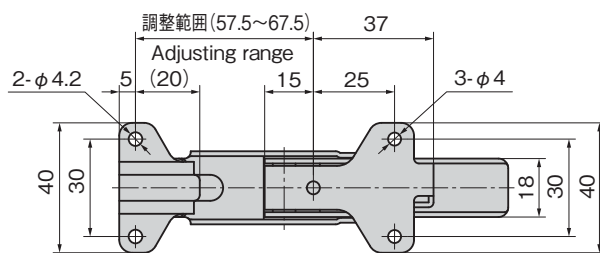
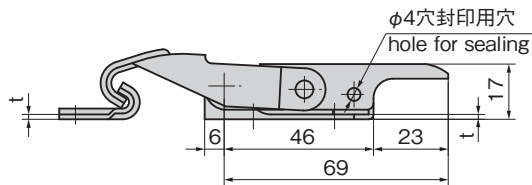
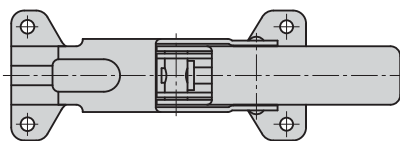
- ドライバーで締代の調整ができます。
- ステンレス製で耐食性に優れています。(C-1232)
- Tightening margin can be adjusted with a screwdriver.
- Corrosion-resistant stainless steel is used. (C-1232)

仕様	● 材質: C-1232/冷間圧延ステンレス鋼板(SUS304) C-232/冷間圧延鋼板(SPCC) ● 表面仕上: C-1232/バレル研磨 C-232/亜鉛めっきクロメート処理(MFZn-C)
用途	● 工作機械・コンテナ
納期	● 標準在庫品
備考	● C-1232-1・C-232-1は受けが付属されません。受け付きは、C-1233・C-233をご確認ください。
Specifications	● Material: C-1232: Cold rolled stainless steel plate (SUS304) C-232: Cold rolled steel plate (SPCC) ● Finish: C-1232: Barrel polishing C-232: Zinc plating chromate treatment (MFZn-C)
Specific use	● Machine tools and containers
Remarks	● No catch is supplied with C-1232-1 and C-232-1. Select C-1233 or C-233 for item with catch.

[C-1232-1]
C-232-1

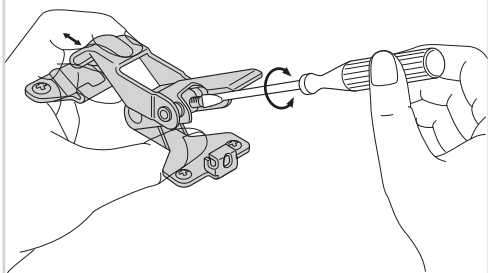


[C-1232-2]
C-232-2



※本図は締代0mmの場合です。
※Drawings show the tightening margin of 0mm.

使用例
Example of application



ドライバーで締代の調整が可能
Tightening margin can be adjusted with a screwdriver.

商品番号 Product No.	RoHS 10	(L)	引張荷重 N Tensile load	製品質量(g) Mass	コード Code	単価	量販価格	
							数量	単価
C-1232-1	●	54	294	180	20943			
C-232-1	●	49						

●:RoHS10指令対応品 ▲:RoHS10指令に対応可能です。 ※大量のご注文は更にお安くなります。

商品番号 Product No.	RoHS 10	t	引張荷重 N Tensile load	製品質量(g) Mass	コード Code	単価	量販価格	
							数量	単価
C-1232-2	●	1.5	196	90	20945			
C-232-2	●	1.6						

●:RoHS10指令対応品 ▲:RoHS10指令に対応可能です。 ※大量のご注文は更にお安くなります。