

## CP-417

プラスチック製

プラスチックレバーハンドル  
PLASTIC LEVER HANDLE

CP-417-1

PAT.

## 特徴 Feature

- 解錠時は回転つまみとして使用できます。
- 止め金がついた状態で取付けができます。
- Usable as turn knob when unlocking.
- Installation possible with stopper plate attached.

商品番号 Product No.	RoHS 10	コード Code	単価	量販価格	
				数量	単価
CP-417-1		24212			

● : RoHS10指令対応品

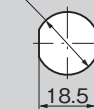
▲ : RoHS10指令に対応可能です。

※大量のご注文は更にお安くなります。

パネル穴明け寸法  
Panel drilling dimensions

φ20.5

18.5

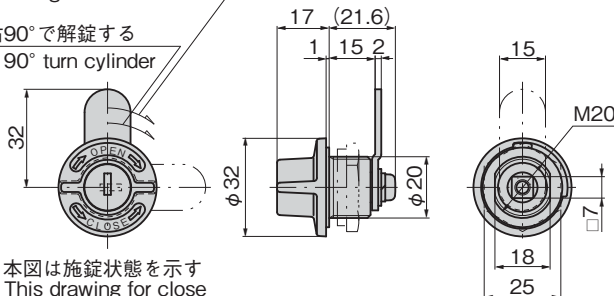


右90°回転で開扉

Open is right 90° turn lever

キーを挿入し右90°で解錠する

Unlock is right 90° turn cylinder

本図は施錠状態を示す  
This drawing for close

## 仕様

- 材質: アクリロニトリルブタジエンスチレン (ABS-GF10)
- 標準色: ブラック
- 最大適用板厚: 6.0
- 付属品: 止め金
- 製品質量: 25g

## 用途

- 樹脂製配電盤・小型扉

## 納期

- 標準在庫品

## 備考

- キーNo.0200、キーは別売りです。必要数量を別途ご指示ください。
- 緩み防止剤など、溶剤を使用する際は十分に検証を行ってください。

## Specifications

- Material: Acrylonitrile butadiene styrene (ABS-GF10)
- Standard color: Black
- Max. applicable panel thickness: 6.0
- Accessories: Stopper plate
- Mass: 25g

## Specific use

- Resin distribution panels, compact doors

## Remarks

- Key No. 0200, keys sold separately. Please specify separately the required number of keys.
- Be sure to test adequately when using a solvent such as thread-locking fluid.