

# C-1524N

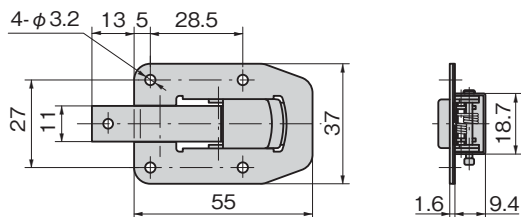
ステンレス製



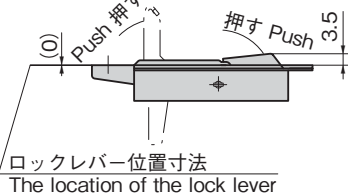
カトルロック  
PUSH LATCHES



C-1524N



(施錠 lock) (解錠 unlock)



## 特徴 Feature

- レバーを軽く押すとロックレバーが作動し解錠します。施錠する場合はロックレバーを押すと施錠します。
- ステンレス製で耐食性に優れています。
- Lock lever moves to unlock when it's slightly pushed. To lock just push the lock lever.
- Corrosion-resistant stainless steel is used.

仕様 ● 材 質：ステンレス鋼板 (SUS304)

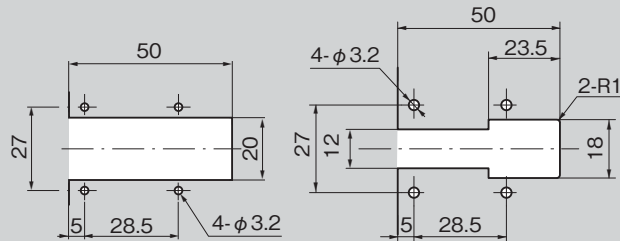
用途 ● 小型分電盤・計測機器

納期 ● 標準在庫品

Specifications ● Material: Stainless steel plate (SUS304)

Specific-use ● Small distribution boards and measuring equipment

## パネル穴明け寸法 Panel drilling dimensions



表面から取付ける場合  
When installing from the front

裏面から取付ける場合  
When installing from the rear

商品番号 Product No.	RoHS 10+	製品質量 (g) Mass	コード Code	単価	量販価格	
					数量	単価
C-1524N	●	36	21304			

● : RoHS10指令対応品

▲ : RoHS10指令に対応可能です。

※大量のご注文は更にお安くなります。