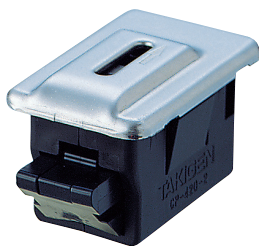


日本配電制御システム工業会様推奨品 あらゆる筐体にジャストフィット  
Perfect fit to any casing



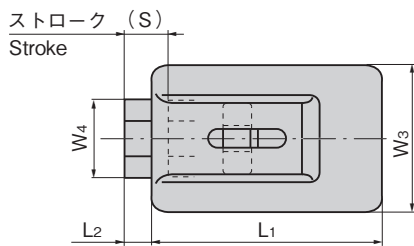
CP-421-A-2



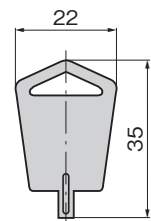
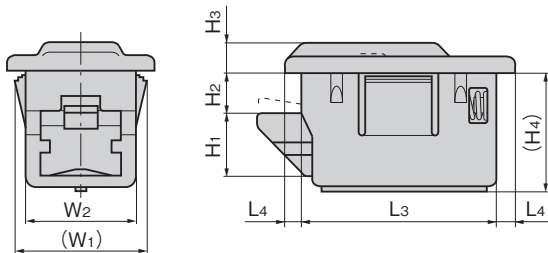
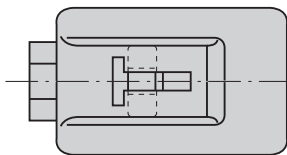
CP-421-B-3



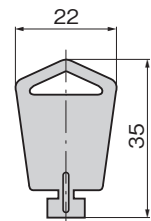
[Aタイプ] A-type



[Bタイプ] B-type



Aタイプ用キー  
A-type key



Bタイプ用キー  
B-type key

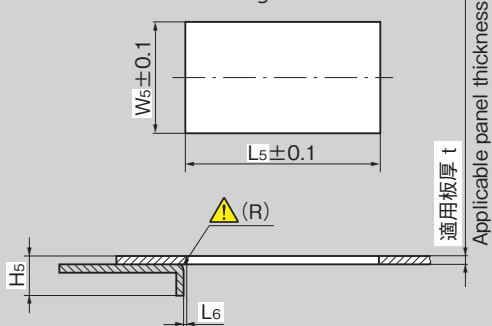
特徴 Feature

- CP-420の鍵付タイプです。
- 配分電盤用締金具です。(JIS)
- 従来、ねじやローレットつまみで固定していた配分電盤などの内扉をワンタッチで開閉でき省力化が図れます。
- ファスナー複数の同時使用ができます。
- 取付けも差込むだけのクイックインタイプで手間いらず。
- 1つのサイズで数種類の板厚に対応できます。
- CP-420 with lock type.
- For power/distribution boards. (JIS)
- To one-touch open / close the inner door of a power/distribution board or other equipment that had been usually secured with screw or knurling.
- Multiple fasteners can be used simultaneously.
- Push-in type. Installation is easy.
- One size can be used for several panel thickness.

仕様	● 材質: カバー/ステンレス鋼板(SUS304) ラッチ・レバー/ポリアセタール(POM) ハウジング/ポリプロピレン(PP) ばね/ステンレス(SUS304) ● 標準色:ブラック
用途	● 配分電盤の内扉
納期	● 標準在庫品
備考	● 他のカラーはお問合せください。 ● CP-421-A-1は中止品になりました。
動作	● 開扉:①キーを差し、スライドさせる。 ②ラッチが引込みレバーを保持。 ③扉を開ける。 ● 閉扉:扉を閉めるだけのワンタッチロック

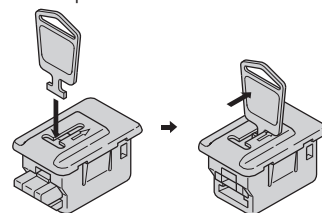
Specifications	● Material: Cover: Stainless steel plate (SUS304) Latch and lever: Polyacetal (POM) Housing: Polypropylene (PP) Spring: Stainless (SUS304)
Specific use	● Standard color: Black
Remarks	● Inner doors for power/distribution board ● CP-421-A-1 is no longer manufactured.
Operation	● To open door: 1. Insert key and slide it. 2. Latch is retracted and lever is held in place. 3. Door opens. ● To close door: Just shut the door to lock door

パネル穴明け寸法  
Panel drilling dimensions



⚠ ラッチは図に示すようにR面で受けるようにしてください。  
⚠ Design the latch to be caught by the plane R as shown in the diagram.

作動例  
Example of operation



商品番号 Product No.	製品質量(g) Mass	コード Code	単価	量販価格	
				数量	単価
CP-421-B-1	33	21788			
CP-421-A-2	23	21789			
CP-421-B-2	23	21790			
CP-421-A-3	14	21791			
CP-421-B-3	14	21792			

商品番号 Product No.	RoHS 10	L1	L2	L3	L4	L5	L6	(W1)	W2	W3	W4	W5	H1	H2	H3	(H4)	H5	(S)	適用板厚t (mm) Applicable panel thickness
CP-421-B-1	●	51.2	7.9	44.6	3.3	45	3~6	28.6	24.6	31.2	17	25	14.5	10	4	27	9.5	10	1.6(1.5)・2.3・3.2
CP-421-A-2	●	41.2	4.9	34.8	3.2	35	0.5~2.5	23.2	19.6	26.2	14	20	11.5	7.5	5.3	21.8	7	8	1.2・1.6(1.5)
CP-421-B-2	●	41.2	4.9	34.8	3.2	35		23.2	19.6	26.2	14	20	11.5	7.5	5.3	21.8	7	8	1.2・1.6(1.5)
CP-421-A-3	●	31.2	3.4	25.8	2.7	26	0.5~2.5	17.2	13.6	19.2	9.8	14	9.5	5.5	5.8	17.5	5	6	1.2・1.6(1.5)
CP-421-B-3	●	31.2	3.4	25.8	2.7	26		17.2	13.6	19.2	9.8	14	9.5	5.5	5.8	17.5	5	6	1.2・1.6(1.5)

●: RoHS10指令対応品 ▲: RoHS10指令に対応可能です。 ※取付け時のガタツキに応じてパッキン(付属品)をご使用ください。 ※大量のご注文は更にお安くなります。  
※Use a packing to avoid clatter during the installation.