

**CP-420**  
プラスチック製



**ワンタッチパネルファスナー**  
ONE TOUCH PANEL FASTENERS

**簡単開閉 ワンタッチ操作**  
Easy open and close — just one touch



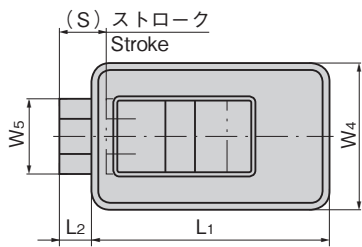
**CP-420-A-2-Black**  
オーバーピック  
Over pick



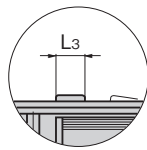
**CP-420-B-3-Black**  
フラットピック  
Flat pick



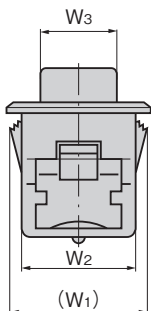
**CP-420-C-Black**  
スーパーフラットピック  
Super flat pick



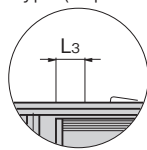
Bタイプ  
(フラットピック)  
B-type (Flat pick)



Aタイプ  
(オーバーピック)  
A-type (Over pick)



Cタイプ  
(スーパーフラットピック)  
C-type (Super flat pick)



特徴 Feature

- 従来、ねじやローレットつまみで固定していた配分電盤などの内扉をワンタッチで開閉でき省力化が図れます。
- ファスナー複数の同時使用ができます。
- 取付けも差込むだけのクイックインタイプで手間いらず。
- 1つのサイズで板厚(0.8)・1.2・1.6・2.0mmに対応できます。
- To one-touch open/close the inner door of a power/distribution board or other equipment that had been usually secured with screw or knurling.
- Multiple fasteners can be used simultaneously.
- Push-in type. Installation is easy.
- One size can be used for of panel thickness of (0.8), 1.2, 1.6 and 2.0mm.

仕様

- 材質：ラッチ・レバー/ポリアセタール(POM)ハウジング/ポリプロピレン(PP)ばね/ステンレス(SUS304)
- 標準色：ブラック・アイボリー但し、CP-420-Cはブラックのみです。
- 適用板厚：(0.8)・1.2・1.6・2.0mm 0.8はCP-420-Cのみです。

用途

- 配分電盤の内扉

納期

- 標準在庫品

備考

- 他のカラーはお問合せください。

動作

- 開扉：①レバーを倒す。  
②ラッチが引込みレバーを保持  
③扉を開ける。
- 閉扉：扉を閉めるだけのワンタッチロック

Specifications

- Material: Latch and lever: Polyacetal (POM) Housing: Polypropylene (PP) Spring: Stainless (SUS304)
- Standard color: Black and ivory CP-420-C is only Black
- Applicable panel thickness: (0.8)/1.2/1.6/2.0mm 0.8 size serves as only CP-420-C.

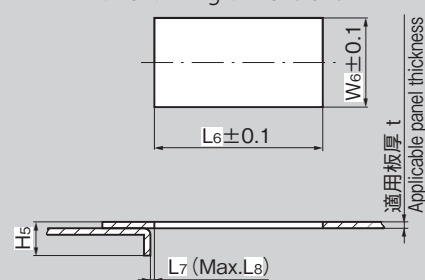
Specific use

- Inner doors for power/distribution board

Operation

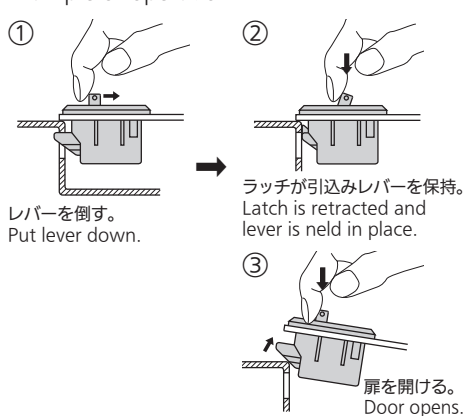
- To open door:  
①Put lever down.  
②Latch is retracted and lever is held in place.  
③Door opens.
- To close door: Just shut the door to lock door

パネル穴明け寸法  
Panel drilling dimensions

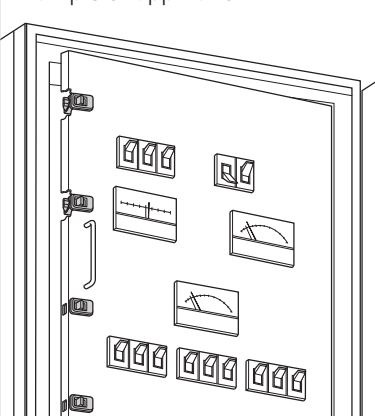


適用板厚(0.8)・1.2・1.6・2.0mmに対応します。  
パネル厚0.8mm以下の場合にはパッキンを使用してください。  
0.8はCP-420-Cのみです。(CP-420-C以外はパッキン付属)  
Applicable panel thickness of (0.8)/1.2/1.6/2.0mm, use panel packing when panel thickness is 0.8mm or less.

作動例  
Example of operation



使用例  
Example of application



商品番号 Product No.	RoHS 10	備考 Remarks	L1	L2	L3	L4	L5	L6	L7	L8	(W1)	W2	W3	W4	W5	W6	H1	H2	H3	(H4)	H5	(S)	T	製品質量 (g) Mass	コード Code	量販価格	
																										単価	数量
CP-420-A-1-Black	●	オーバーピック																							22225		
CP-420-A-1-Ivory	●	オーバーピック																							23033		
CP-420-B-1-Black	●	フラットピック	50	8.5	5.5	44.6	2.7	45	3	6	28.6	24.6	16.6	30	17	25	14.5	10	2.5	27	9.5	10	2	20	22226		
CP-420-B-1-Ivory	●	フラットピック																							23034		
CP-420-C-Black	●	スーパーフラットピック									30	17						12		29	11.5				23451		
CP-420-A-2-Black	●	オーバーピック																		8					21783		
CP-420-A-2-Ivory	●	オーバーピック																		8					23035		
CP-420-B-2-Black	●	フラットピック	40	5.5	5	34.8	2.6	35	0.5	2.5	23.2	19.6	13	25	14	20	11.5	8		22.3	7.5	8	2	13	21784		
CP-420-B-2-Ivory	●	フラットピック																		3					23036		
CP-420-A-3-Black	●	オーバーピック																		7					21785		
CP-420-A-3-Ivory	●	オーバーピック																		7					23037		
CP-420-B-3-Black	●	フラットピック	30	4	4	25.8	2.1	26	0.5	2.5	17.2	13.6	8.8	18	9.8	14	9.5	6		18	5.5	6	2.5	8	21786		
CP-420-B-3-Ivory	●	フラットピック																		3.5					23038		

●: RoHS10指令対応品 ▲: RoHS10指令に対応可能です。

※大量のご注文は更にお安くなります。

ファスナー・ラッチ錠・キャッチ  
錠前装置・周辺機器

LATCHES

ラッチ錠

ドア

キャッチ

スナッチ

ロック

コントロール

センター

パイプ

関連金具

グレーチング

ロック

工業用

錠前

電磁波

対策

パッキン

窓枠・カード

ホルダー

ゴム脚・

グロメット

周辺機器

(C)

充電器用

金具

フリーザー

金具

ラッシング

システム

2303a

TAKIGEN  
総合 26

1081