

レバー型ラバトリーロック

LEVER-OPERATED LAVATORY LOCK

C-473

亜鉛合金製

施錠時、解錠時にマグネットによりレバーを保持できます
Lever held by magnet when locked or unlocked



C-473-R

使用例
Example of application



特徴 Feature

- 操作性を考慮した大型レバー
- 施錠時、解錠時共にマグネットによりレバーを簡易保持。
- 開戸、引戸共に使用可能(扉枠の形状により不可の場合があります。詳細はお問合せください)。
- 受座内部に施錠確認用スイッチを取付けることができます。(オプション)
- 施工性を向上させるため取付後でも微調整ができます。内側レバーのつまみは左右3mm、受座は上下3mm調整可能。
- 緊急時は外からコインにて解錠可能です。
- 内側レバーのつまみは小バッグ・傘などを掛けることができるため置き忘れ防止に最適です。

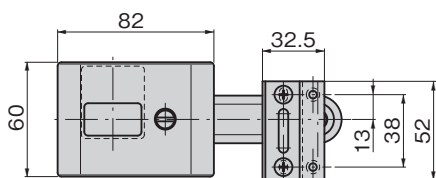
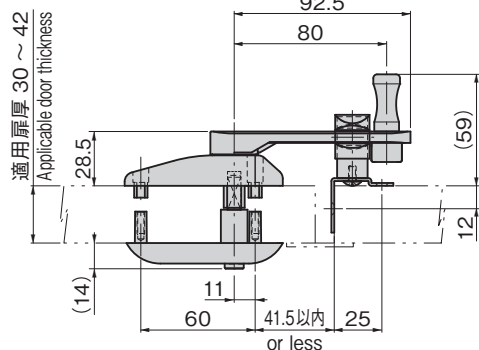
- Large-size, easy-to-operate lever.
- Magnet simply holds lever both when locked and unlocked.
- Usable with both swinging doors and sliding doors (may not be usable depending on shape of door frame. Contact us for details.)
- Switch for checking if locked/unlocked can be installed inside the base. (optional)
- Can be adjusted after installation to improve construction workability. Grip on lever on door inside can be adjusted L/R 3mm, base can be adjusted U/D 3mm.
- Can be unlocked by coin from outside in emergency.
- Grip on lever on door inside can accommodate carry bag, umbrella, etc., ideal for preventing forgotten locking.

- 仕様
- 材質：亜鉛合金(ZDC)
 - 表面仕上：サチライトクロムめっき(MZCr)
 - 適用扉厚：30~42mm (付属ねじの場合：33~40mm)

- 用途
- トイレの扉
- 納期
- 標準在庫品

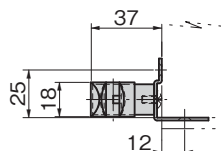
- Specifications
- Material: Zinc alloy (ZDC)
 - Finish: Satellite chrome plating (MZCr)
 - Applicable door thickness: 30 to 42mm (with included screws: 33 to 40mm)
- Specific use
- Toilet doors

[本体]
Body



[外側]
Outside

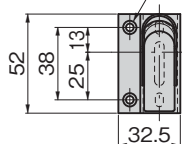
[受座]
Catch



レバーハンドル本体取付け面
Lever handle body installation surface

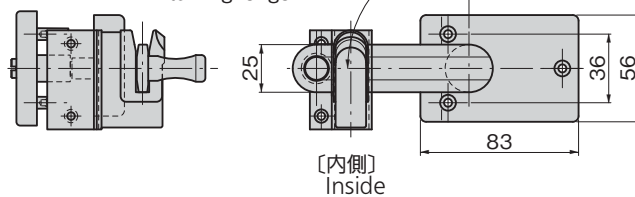
4-φ3.5皿タッピング用
(4-M4サッシビス)
flat self-tapping
(sash screws)

回転レバー中心位置
Center of turning lever
樹脂カバー
Resin cover



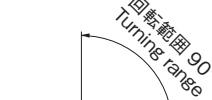
※本図はC-473-Rを示します。
※Shows C-473-R.

回転範囲 90° R 仕様
Specification for turning range

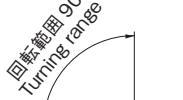


[内側]
Inside

内側レバー
Inside lever



C-473-L
左仕様
Left specification



C-473-R
右仕様
Right specification

| 商品番号 Product No. | RoHS 10 | 製品質量 (g) Mass | コード Code | 単価 | 量販価格 | |
|---------------------|------------|------------------|-------------|----|------|----|
| | | | | | 数量 | 単価 |
| C-473-L | | 600 | 24704 | | | |
| C-473-R | | 600 | 24705 | | | |

●: RoHS10指令対応品
▲: RoHS10指令に対応可能です。

※大量のご注文は更にお安くなります。

フ
ア
ス
ナ
ー
・
ラ
ッ
チ
錠
・
キ
ャ
ッ
チ

フ
ア
ス
ナ
ー

LATCHES
ラッチ錠

ド
ア
キ
ャ
ッ
チ

ス
ナ
ッ
チ
ロ
ッ
ク

コ
ン
ト
ロ
ル
セ
ン
タ
ー

パ
イ
プ
関
連
金
具

グ
レ
ー
チ
ン
グ
ロ
ッ
ク

工
業
用
錠
前

電
磁
波
対
策

パ
ッ
キ
ン

窓
枠
・
カ
ー
ド
ホ
ル
ダ
ー

ゴ
ム
脚
・
グ
ロ
メ
ッ
ト

周
辺
機
器
(
C
)

充
電
器
用
金
具

フ
リ
ー
ザ
ー
金
具

ラ
ッ
シ
ン
グ
シ
ス
テ
ム