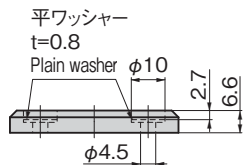
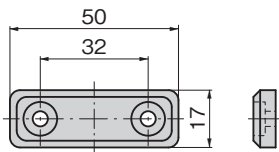




C-467-Blue



カラーバリエーション
Color Variations



C-467-Black



C-467-Gray

ブラックとグレーもご用意しています
Also available in black and gray

特徴 Feature

- 食品衛生法適合材料使用(ブルー)
- 色がブルーのため万が一食品に混入しても発見しやすく、シリコン以外の部品は金属検出機で検知可能です。
- シリコンでマグネットを包んでいるため、吸着時の音を抑えられます。
- 高い吸着力のネオジム磁石を使用。
- 座金があるため、取付けの際シリコン部分が破れにくい構造です。
- Uses material compliant with the Food Sanitation Act (blue)
- The blue color means that it's easy to see if it ever gets mixed in with food. Non-silicone parts can also be detected by metal detectors.
- Magnet is enclosed in silicone, so it can be placed quietly.
- Uses highly magnetic neodymium magnet.
- Provided washer makes silicon hard to tear when attaching.

仕様	● 材質：本体/シリコン(Si) 磁石/ネオジム 座金/ステンレス鋼板(SUS304)
仕様	● 色：ブルー ● 吸着力：39N ● 推奨締付トルク：0.39N・m ● 使用周囲温度：80℃以下
用途	● 食品機械、半導体製造装置、医療機器
納期	● 標準品・・・納期お問合せください
備考	● ねじはM4 トラス小ねじの使用を推奨します。 ● 受板はC-56-B-2 用受金具を使用してください(別売)。詳細はお問合せください。

Specifications	● Material: Body: Silicone (Si) Magnet: Neodymium Washer: Stainless steel sheet (SUS304)
Specific-use	● Color: Blue ● Magnetic force: 39N ● Recommended tightening torque: 0.39N・m ● Ambient temperature: 80°C or less
Remarks	● Food machinery, semiconductor manufacturing equipment, medical equipment ● Recommended screws: M4 truss machine screw. ● Catch plate should be base plate for C-56-B-2 (sold separately). Contact us for details.

商品番号 Product No.	RoHS 10	製品質量(g) Mass	コード Code	単価	量販価格	
					数量	単価
C-467-Black	●	17	24903			
C-467-Blue	●	17	24905			
C-467-Gray	●	17	24904			

● : RoHS10指令対応品
▲ : RoHS10指令に対応可能です。

※大量のご注文は更にお安くなります。