

C-349N

プラスチック製

プッシュイン=ワンタッチ装着

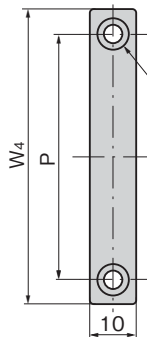
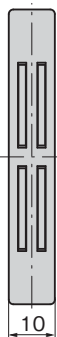
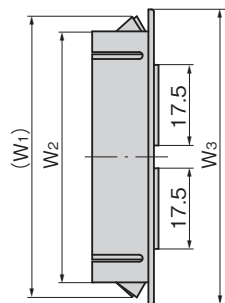


C-349N-1



C-349N-2

[C-349N]



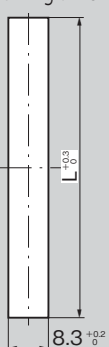
[C-349N用受板]
Catch plate

2-M3用皿穴
countersink

板厚t=2
Panel thickness

※本図はC-349N-1を基準に作図してあります。
※Drawings are based on C-349N-1.

パネル穴明け寸法
Panel drilling dimensions



商品番号 Product No.	RoHS 10	L	(W ₁)	W ₂	W ₃	W ₄	P	製品質量(g) Mass	コード Code	単価	量販価格	
											数量	単価
C-349N-1	●	54.8	61	54.5	64	/	/	21	23821			
C-349N-2	●	34.3	40.5	34	40	/	/	11	23822			
C-349N-1用受金具 catch plate	●	/	/	/	/	64	54	9	70222			
C-349N-2用受金具 catch plate	●	/	/	/	/	42	32	6	70223			

●: RoHS10指令対応品 ▲: RoHS10指令に対応可能です。

※大量のご注文は更にお安くなります。



埋込みマグネットキャッチ

EMBEDDED MAGNETIC CATCHES

特徴 Feature

PAT.

- ワンタッチで装着可能。
- 埋込み式のため表面からの出張りが少ないです。
- 1つのサイズで板厚0.8~2.0mmまで対応できます。
- Can be installed by one-touch.
- The embedded type; projections on the surface are small.
- A one size is applicable to panel thickness of 0.8 to 2.0mm.

仕様

- 材質: マグネット/フェライト(異方性)
ケース/ポリプロピレン(PP)
受板/冷間圧延鋼板(SPC)
- 表面仕上: 受板/亜鉛めっきクロメート処理(MFZn-C)
- 標準色: ホワイト
- 吸着力: C-349N-1/49N
C-349N-2/29N

用途

- 事務機器・計測機器・分電盤

納期

- 標準在庫品

備考

- 受板は別売です。
- 従来品C-349-1・2はお問合せください。

Specifications

- Material: Magnet: Ferrite (anisotropic)
Case: Polypropylene (PP)
Catch plate: Cold rolled steel plate (SPC)
- Finish: Catch plate: Zinc plating chromate treatment (MFZn-C)
- Standard color: White
- Adsorption: C-349N-1: 49N
C-349N-2: 29N

Specific use

- Office and measuring equipment and distribution boards

Remarks

- The catch plate is optional.

樹脂製プッシュインキャッチ(POM製)

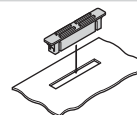
- ワンタッチで着脱できリユース可能
- ネオジムを使用大きな吸着力(30N)

Resin push-in catch (POM)

- One-touch detachment allows reuse
- Neodymium for large magnetic force (30N)



使用例
Example of application



ワンタッチで
装着できます。
Can be installed
one touch.

フ
ア
ス
ナ
ー
ラ
ッ
チ
錠
・
キ
ャ
ッ
チ
錠
前
装
置
・
周
辺
機
器

ファスナー

ラッチ錠

DOOR CATCHES
ドア
キャッチ

スナッチ
ロック

コントロール
センター

パイプ
関連金具

グレーチング
ロック

工業用
錠前

電磁波
対策

パッキン

窓枠・カード
ホルダー

ゴム脚・
グロメット

周辺機器