

C-1451
ステンレス製

C-451
鉄製



スナッチロック
小型スナッチロック
SMALL-SIZED SNATCH LOCKS

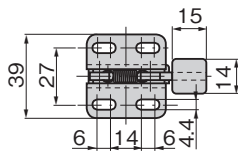
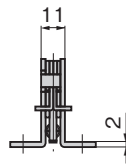
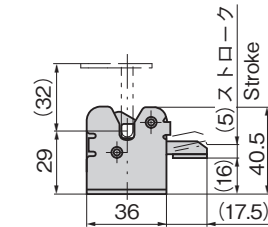
ファスナー・ラッチ錠・キャッチ
錠前装置・周辺機器



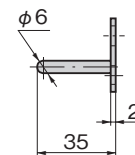
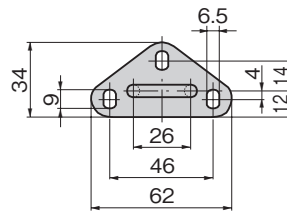
C-1451-1

C-451-2

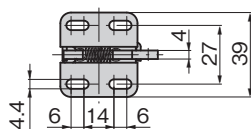
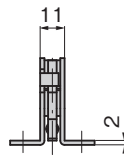
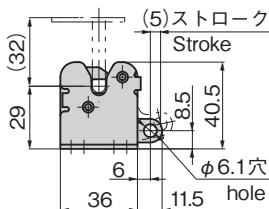
[C-1451-1
C-451-1]



[受金具
Striker]



[C-1451-2
C-451-2]



PAT.

特徴 Feature

- 振動、衝撃などに強い開戸用の小型スナッチロックです。
- 内部解錠や遠隔操作が可能です。
- The snatch lock is suitable for sliding doors and highly resistant to vibration and impact.
- Inner unlocking and remote-control are possible.

[C-1451]

- 仕様
- 材質: ステンレス鋼板 (SUS304)
 - 表面仕上: バレル研磨
 - 付属品: 受金具

[C-451]

- 仕様
- 材質: 冷間圧延鋼板 (SPCC)
 - 表面仕上: 亜鉛めっきクロメート処理 (MFZn-C)
 - 付属品: 受金具
- 用途
- 特装车・コンテナ・振動機器
- 納期
- 標準在庫品

[C-1451]

- Specifications
- Material: Stainless steel plate (SUS304)
 - Finish: Barrel polishing
 - Accessories: Striker

[C-451]

- Specifications
- Material: Cold rolled steel plate (SPCC)
 - Finish: Zinc plating chromate treatment (MFZn-C)
 - Accessories: Striker
- Specific-use
- Specially equipped vehicles, containers, oscillation devices

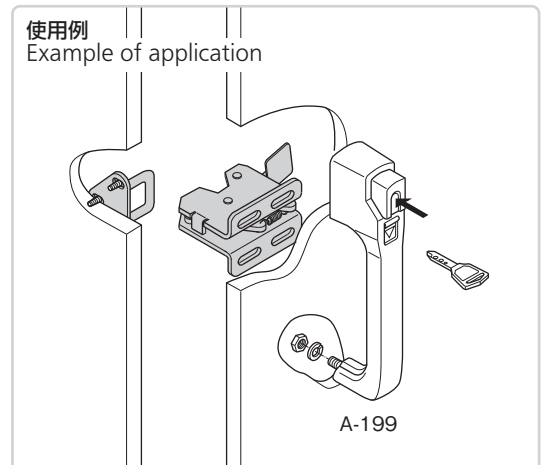
商品番号 Product No.	RoHS 10	製品質量 (g) Mass	コード Code	価格	量販価格	
					数量	単価
C-1451-1	●	120	22323			
C-1451-2	●	118	22324			
C-451-1	●	125	21364			
C-451-2	●	119	21971			

●: RoHS10指令対応品

▲: RoHS10指令に対応可能です。

※大量のご注文は更にお安くなります。

使用例
Example of application



ファスナー

ラッチ錠

ドア
キャッチ

SNATCH LOCKS
スナッチ
ロック
コントロール
センター

パイプ
関連金具

グレーチング
ロック

工業用
錠前

電磁波
対策

パッキン

窓枠・カード
ホルダー

ゴム脚・
グロメット

周辺機器
(C)

充電器用
金具

フリーザー
金具

ラッシング
システム

2311a

TAKIGEN
総合 26
1159