



C-334

キーNo.300
Key

※No.700も製作します。

特徴 Feature

- C-133・C-134などの300番キーシリンダー付ラッチ錠と互換性があります。
- トリガー付ステンレス防水ハンドルKA-1140-Wと組合せて使用できます。
- 鍵は90°回転で施錠時のみ抜差しできます。
- Compatible with C-133/134 No. 300 key cylinder-attached latches.
- Can be used with Waterproof Handles with Triggers KA-1140-W.
- Key can be inserted/removed by turning 90° only when locking.

仕様

- 材 質: 本体/亜鉛合金(ZDC)
キー/黄銅板(C3713P)
- 表面仕上: 本体/クロムめっき(MZCr)
キー/ニッケルめっき(MBNi)
- 最大鍵違い数: 9通り
- 付 属 品: キー2本・止め金

用途

- 計測機器・分配盤・各種ボックス

納期

- 標準在庫品

備考

- M19締付け推奨トルク: 6.86N・m
- 標準品は右開き用です。(左開き用をご使用の際はご問合せください。)

Specifi-
cations

- Material: Main body: Zinc alloy (ZDC)
Key: Brass plate (C3713P)
- Finish: Main body: Chrome plating (MZCr)
Key: Nickel plating (MBNi)
- No. of max. key differences: 9
- Accessories: Two keys and stopper plate

Specifi-
cations

- Measuring equipment, distribution boards and various boxes

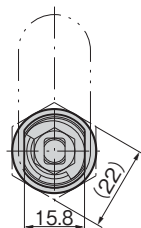
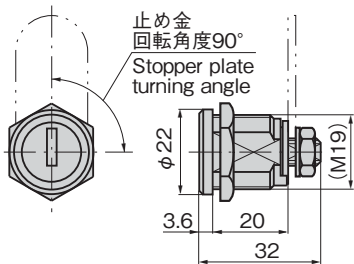
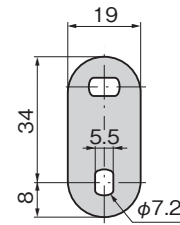
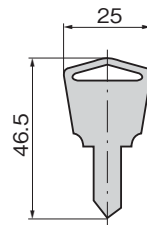
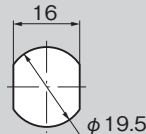
Remarks

- Recommended M19 tightening torque: 6.86N・m
- Standard product is right-opening. (Contact us if left-opening is needed.)

商品番号 Product No.	RoHS 10	製品質量(g) Mass	コード Code	単価	量販価格	
					数量	単価
C-334 同番 keyed alike	●	62	22182			
C-334 鍵違い key differences	●		22183			

●: RoHS10指令対応品 ※大量のご注文は更にお安くなります。

▲: RoHS10指令に対応可能です。

パネル穴明け寸法
Panel drilling dimensions板厚 t=2.3
Plate thickness