

# C-178-S

亜鉛合金製

# カムロックS

CAM LOCKS S



C-178-S

キーNo.J300  
Key

## 特徴 Feature

- 錠前は防塵シャッター付きリバーシブルキーです。
- 錠は90°回転で施錠時、解錠時に抜き差しできます。
- The lock device has a dustproof shutter and the key is reversible.
- Turning 90° when either locked or unlocked the key can be pulled out.

## 仕様

- 材 質：本体／亜鉛合金(ZDC)  
(ステンレスカバー付)  
キー／黄銅板(C3713P)
  - 表面仕上：キー／ニッケルめっき(MBNI)
  - 最大鍵違い数：99通り
  - 付属品：キー2本・止め金
- 納期 ● 標準在庫品

商品番号 Product No.	RoHS 10	製品質量(g) Mass	コード Code	単価	量販価格	
					数量	単価
C-178-S 同番 keyed alike	●	58	23069			
C-178-S 鍵違い key differences			23070			

●: RoHS10指令対応品

▲: RoHS10指令に対応可能です。

※大量のご注文は更にお安くなります。

## 備考

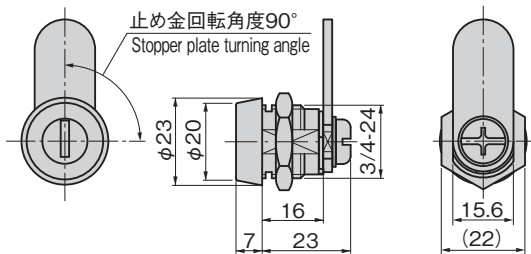
- 取付け用六角ナット締付け推奨トルク：  
4N・m
- 錠前内部部品の保護のため、止め金取付け用固定ねじは錠を奥まで挿入し錠から手を離して2.6N・m以下で締めてください。錠前が動いた時は止まるまで回してください。
- ストッパーカムを裏返すと左回転仕様になります。

## Specifi- cations

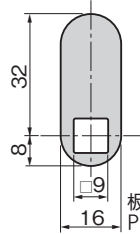
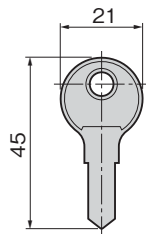
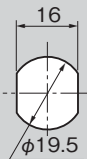
- Material: Main body: Zinc alloy (ZDC)  
(With stainless cover)  
Key: Brass plate (C3713P)
- Finish: Key: Nickel plating (MBNI)
- No. of max. key differences: 99
- Accessories: Two keys and stopper plate

## Remarks

- Recommended installation hexagon nut tightening torque: 4N・m
- To protect parts inside lock, insert key all the way and remove hand from key before tightening screw for mounting the stopper plate at up to 2.6N・m. If lock moves, keep turning until it stops.
- Stopper cam can be reversed for a left-turning specification.



## パネル穴明け寸法 Panel drilling dimensions



板厚 t=2.3  
Plate thickness