

C-193

亜鉛合金製

コインロック



カムロック
CAM LOCKS

フ
ア
ス
ナ
ー
ラ
ッ
チ
錠
・
キ
ャ
ッ
チ
錠
前
装
置
・
周
辺
機
器



C-193-2 同番
keyed alike



C-193-1-TAK60



キーNo.205
Key



キーNo.TAK60
Key

特徴 Feature

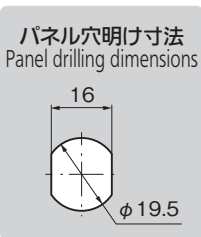
- 小型でセキュリティの高いTAK60シリンダーが組込まれています。(C-193-1-TAK60)
- 錠前は防塵シャッター付きリバーシブルキーです。
- 鍵は90°回転で施錠時のみ抜き差しできます。
- Incorporates the small, high-security TAK60 cylinder. (C-193-1-TAK60)
- The lock has a dustproof shutter and reversible key.
- Key can be inserted/removed by turning 90° only when locking.

仕様

- 材質：本体／亜鉛合金(ZDC)
- 表面仕上：本体／クロムめっき(MZCr)
- 付属品：キー2本・止め金

用途	● 自動販売機・キャビネット
納期	● 標準在庫品
備考	● 鍵違いもあります。お問合せください。 ● M19締付け推奨トルク：6.86N・m ● ストッパーカムを裏返すと左回転仕様になります。

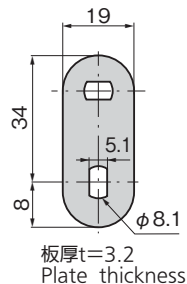
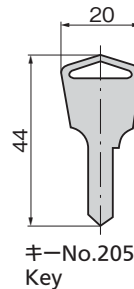
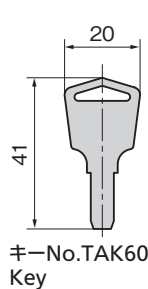
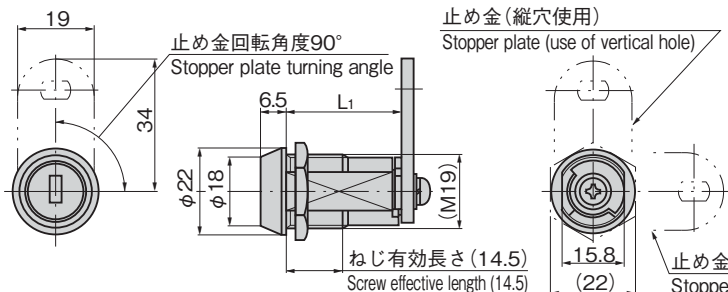
Specifications	● Material: Main body: Zinc alloy (ZDC) ● Finish: Main body: Chrome plating (MZCr) ● Accessories: Two keys and stopper plate
Specific use	● Vending machines and cabinets
Remarks	● Recommended M19 tightening torque: 6.86N・m ● Stopper cam can be reversed for a left-turning specification.



商品番号 Product No.	RoHS 10	鍵番号 Key No.	L ₁	製品質量(g) Mass	コード Code	単価	量販価格 数量 単価
C-193-1-TAK60	●	TAK60	17.4	70	23679		
C-193-1 同番 keyed alike	●	205	17.4	70	20492		
C-193-2 同番 keyed alike	●	205	29.7	88	20494		

● : RoHS10指令対応品
▲ : RoHS10指令に対応可能です。

※大量のご注文は更にお安くなります。



フ
ア
ス
ナ
ー

ラ
ッ
チ
錠

ド
ア
キ
ャ
ッ
チ

ス
ナ
ッ
チ
ロ
ッ
ク

コ
ン
ト
ロ
ル
セ
ン
タ
ー

パ
イ
プ
関
連
金
具

グ
レ
ー
チ
ン
グ
ロ
ッ
ク

INDUSTRIAL LOCKS

工
業
用
錠
前

電
磁
波
対
策

パ
ッ
キ
ン