

C-132-1

黄銅製



C-132-1

キーNo.0600
Key

特徴 Feature

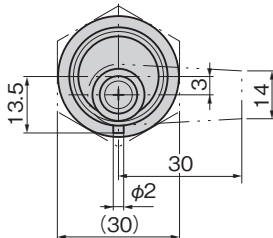
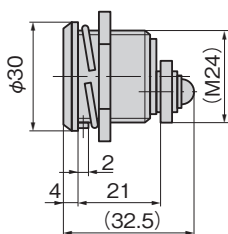
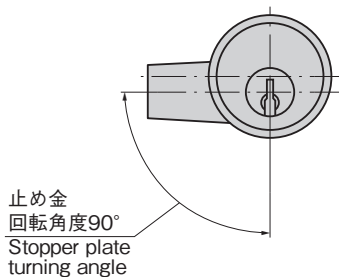
- 鍵は施錠時のみ抜けるため施錠忘れがありません。
- Key can be removed only when locking so you don't fail to lock.

仕様	● 材質：本体／快削黄銅棒(C3602BD) キー／黄銅板(C3713P)
	● 表面仕上：本体／クロムめっき(MBCr) キー／ニッケルめっき(MBNI)
鍵番号	● 鍵番号：0600
	● 同一鍵番号・鍵違いがあります。
付属品	● 最大鍵違い数：100通り
	● 付属品：キー2本・止め金
用途	● 製品質量：125g
	● 自動販売機・屋外用分電盤
納期	● 標準在庫品
備考	● 鍵違いも製作します。お問合せください。 ● 標準品は右開き用です。(左開き用をご使用の際はお問合せください。)

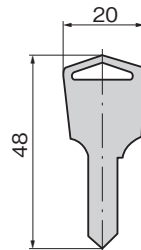
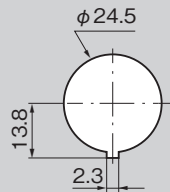
Specifications	● Material: Main body: Free cutting brass bar (C3602BD) Key: Brass plate (C3713P)
	● Finish: Main body: Chrome plating (MBCr) Key: Nickel plating (MBNI)
Specification	● Key No.: 0600
	● No. of max. key differences: 100
Remarks	● Accessories: Two keys and stopper plate
	● Mass: 125g
Specific-use	● Vending machines and outdoor distribution boards
Remarks	● Standard product is right-opening. (Contact us if left-opening is needed.)

商品番号 Product No.	RoHS 10	コード Code	単価	量販価格	
				数量	単価
C-132-1 同番 keyed alike	●	20406			

- : RoHS10指令対応品 ※大量のご注文は更にお安くなります。
- ▲ : RoHS10指令に対応可能です。



パネル穴明け寸法 Panel drilling dimensions



ファスナー・ラッチ錠・キャッチ
錠前装置・周辺機器

ファスナー

ラッチ錠

ドア
キャッチ

スナッチ
ロック

コントロール
センター

パイプ
関連金具

グレーチング
ロック

工業用
錠前

電磁波
対策

TRIAL LOCKS