

C-164-D-36

ゴム製

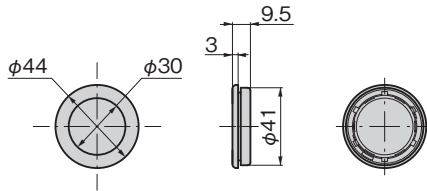
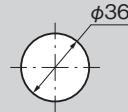


非常押ボタン窓枠

EMERGENCY PUSH BUTTON WINDOW FRAME



C-164-D-36

パネル穴明け寸法
Panel drilling dimensions

特徴 Feature

- 中央のPVC板を強く押すと内側に外れ、消火器を差し込めます。
- 難燃剤 (UL-94 V-0) を使用。
- Push strongly on PVC plate in center to push it away into box to allow fire extinguisher to be inserted.
- Uses flame-retardant material (UL 94 V-0).

仕様

- 材質: 枠/エチレンプロピレンゴム (EPDM)
窓/透明塩化ビニール樹脂 (PVC)
- 適用板厚: 1.6~2.3mm
- 防水性: IPX4 (試験値)

用途

- 配電盤、制御盤などの消火器差込口

納期

- 標準在庫品

Specifications

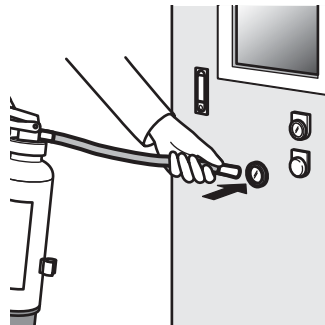
- Material: Frame: Ethylene propylene rubber (EPDM)
Window: Transparent vinyl chloride resin (PVC)
- Applicable panel thickness: 1.6 to 2.3mm
- Water resistance: IPX4 (at test values)

Specific use

- Fire extinguisher hole on power panels, control panels, etc.

制御盤消火

Extinguishing a control panel fire



| 商品番号 Product No. | RoHS 10 | コード Code | 単価 | 量販価格 | |
|---------------------|------------|-------------|----|------|----|
| | | | | 数量 | 単価 |
| C-164-D-36 | ● | 24919 | | | |

●: RoHS10指令対応品

▲: RoHS10指令に対応可能です。

※大量のご注文は更にお安くなります。