

C-30-RK

ゴム製

ファスナー・ラッチ錠・キャッチ
錠前装置・周辺機器

ファスナー

ラッチ錠

ドア
キャッチ

スナッチ
ロック

コントロール
センター

パイプ
関連金具

グレーチング
ロック

工業用
錠前

電磁波
対策

パッキン

窓枠・カード
ホルダー

ゴム脚・
グロメット

周辺機器
(C)

充電器用
金具

フリーザー
金具

ラッシング
システム

RUBBER FEET & GROMMETS



C-30-RK-34-EP-UL-Ivory (2.5Y9/1相当色)
アイボリー



C-30-RK-34-EP-UL-Green-gray (7.5BG7/2相当色)
グリーングレー



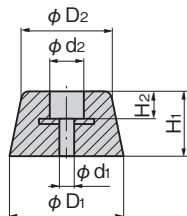
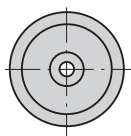
C-30-RK-34-EP-UL-Black
ブラック



C-30-RK-3617-EP-UL-Black (※1)
ブラック



特注 (Gray)
グレー



※1

特徴 Feature

- 難燃材 (UL94 V-0適合) を使用。
- 豊富な種類の中から用途に応じて選択できます。
- 非移行性ゴム (汚染試験 JIS K6267 異常なし)
- Flame-retardant rubber (conforms to UL94 V-0) is used.
- Select among various types according to your application.
- Non-transmutation rubber. (No abnormalities with JIS K6267 stain test)

仕様	● 材質: 本体/エチレンプロピレンゴム (EPDM) ワッシャー/ステンレス鋼板 (SUS430)
用途	● 各種機器のゴム脚・木製家具戸当り
納期	● 標準在庫品
備考	● シロキ酸ガスを抜いたシリコン製も製作します。 ※1 C-30-RK-3617は形状が異なります。 ● 従来のグレー色はグリーングレー色に標記を変更しました。

Specifications	● Material: Main body: Ethylene propylene rubber (EPDM) Washer: Stainless steel plate (SUS430)
Specific use	● For various equipment and wooden furniture
Remarks	● Hardness: 70° ±5° ● Ambient temperature: or less 70°C ● Standard colors: Black, Ivory, Green-gray ● ※1 Shape of C-30-RK-3617 is different. ● Conventional gray has changed to the designation green-gray.

商品番号 Product No.	RoHS 10	H ₁	H ₂	φD ₁	φD ₂	φd ₁	φd ₂	たわみ時の荷重N Load at deflection			参考締付けトルク値 cN・m Reference tightening torque value	製品質量 (g) Mass
								0.5mm	1.0mm	2.0mm		
C-30-RK-10-EP-UL	●	5	3	10	10	3	5	53	118		8	0.5
C-30-RK-12-EP-UL	●	9	4	12	8	3	5	18.9	38.4		12	1
C-30-RK-15-EP-UL	●	8	5	15	14	3	6	45.2	102		12	2
C-30-RK-1510-EP-UL	●	10	3	15	10	3	5	38.9	101		12	2
C-30-RK-16-EP-UL	●	10	5	16	14	3	6	42.8	121		12	3
C-30-RK-18-EP-UL	●	11	7	18	15	4	7	57	112		30	4
C-30-RK-20-EP-UL	●	12	7	20	16	4	7	70.1	139		30	5
C-30-RK-2017-EP-UL	●	17	8	20	15	3	7	60.4	110		12	6
C-30-RK-22-EP-UL	●	24	10	22	18	3	7	73	130		12	12
C-30-RK-23-EP-UL	●	14	5	23	20	4	8	105	199	426	40	8
C-30-RK-2320-EP-UL	●	20	10	23	20	4	8	85.3	153	279	40	11
C-30-RK-24-EP-UL	●	10	5	24	19	4	9	104	235	577	40	6
C-30-RK-26-EP-UL	●	15	10	26	20	4	10	87	173	333	40	10
C-30-RK-28-EP-UL	●	18	11	28	22	4	12	102	182	339	40	12
C-30-RK-29-EP-UL	●	15	10	29	24	4	14	117	224	435	50	12
C-30-RK-30-EP-UL	●	19	10	30	24	4	14	119	214	404	50	15
C-30-RK-3215-EP-UL	●	15	5	32	26	5	14	143	294	638	75	15
C-30-RK-3220-EP-UL	●	20	10	32	26	5	15	123	223	433	75	20
C-30-RK-3225-EP-UL	●	25	9	32	28	5	14	127	239	459	75	28
C-30-RK-34-EP-UL	●	18	10	34	26	5	17	121	224	414	75	18
※1 C-30-RK-3617-EP-UL	●	17	9	36	20	6	17	62.7	126	263	120	21
C-30-RK-36-EP-UL	●	22	12	36	30	5	12	167	313	621	75	28
C-30-RK-38-EP-UL	●	24	13	38	32	5	12	193	353	659	100	35
C-30-RK-40-EP-UL	●	22	9	40	28	5	14	171	316	614	100	30
C-30-RK-45-EP-UL	●	27	12	45	35	5	12	193	394	779	120	52
C-30-RK-63-EP-UL	●	26	15	63	48	7	14	522	948		120	103

●: RoHS10指令対応品 ▲: RoHS10指令に対応可能です。

※大量のご注文は更にお安くなります。



難燃性ゴム脚(ステンレスワッシャー入)

FLAME-RETARDANT RUBBER FEET WITH WASHER

[ブラック Black]

商品番号 Product No.	コード Code	単価	量販価格	
			数量	単価
C-30-RK-10-EP-UL-Black	24025			
C-30-RK-12-EP-UL-Black	24026			
C-30-RK-15-EP-UL-Black	24027			
C-30-RK-1510-EP-UL-Black	24028			
C-30-RK-16-EP-UL-Black	24029			
C-30-RK-18-EP-UL-Black	24030			
C-30-RK-20-EP-UL-Black	24031			
C-30-RK-2017-EP-UL-Black	24032			
C-30-RK-22-EP-UL-Black	24033			
C-30-RK-23-EP-UL-Black	24034			
C-30-RK-2320-EP-UL-Black	24035			
C-30-RK-24-EP-UL-Black	24036			
C-30-RK-26-EP-UL-Black	24037			
C-30-RK-28-EP-UL-Black	24038			
C-30-RK-29-EP-UL-Black	24039			
C-30-RK-30-EP-UL-Black	24040			
C-30-RK-3215-EP-UL-Black	24041			
C-30-RK-3220-EP-UL-Black	24042			
C-30-RK-3225-EP-UL-Black	24043			
C-30-RK-34-EP-UL-Black	24044			
C-30-RK-3617-EP-UL-Black	24046			
C-30-RK-36-EP-UL-Black	24045			
C-30-RK-38-EP-UL-Black	24047			
C-30-RK-40-EP-UL-Black	24048			
C-30-RK-45-EP-UL-Black	24049			
C-30-RK-63-EP-UL-Black	24050			

[グリーングレー
Green-gray
(7.5BG7/2相当色)]

[アイボリー
Ivory
(2.5Y9/1相当色)]

商品番号 Product No.	コード Code	商品番号 Product No.	コード Code	単価	量販価格	
					数量	単価
C-30-RK-10-EP-UL-Green-gray	24051	C-30-RK-10-EP-UL-Ivory	24052			
C-30-RK-12-EP-UL-Green-gray	24053	C-30-RK-12-EP-UL-Ivory	24054			
C-30-RK-15-EP-UL-Green-gray	24055	C-30-RK-15-EP-UL-Ivory	24056			
C-30-RK-1510-EP-UL-Green-gray	24057	C-30-RK-1510-EP-UL-Ivory	24058			
C-30-RK-16-EP-UL-Green-gray	24059	C-30-RK-16-EP-UL-Ivory	24060			
C-30-RK-18-EP-UL-Green-gray	24061	C-30-RK-18-EP-UL-Ivory	24062			
C-30-RK-20-EP-UL-Green-gray	24063	C-30-RK-20-EP-UL-Ivory	24064			
C-30-RK-2017-EP-UL-Green-gray	24065	C-30-RK-2017-EP-UL-Ivory	24066			
C-30-RK-22-EP-UL-Green-gray	24067	C-30-RK-22-EP-UL-Ivory	24068			
C-30-RK-23-EP-UL-Green-gray	24069	C-30-RK-23-EP-UL-Ivory	24070			
C-30-RK-2320-EP-UL-Green-gray	24071	C-30-RK-2320-EP-UL-Ivory	24072			
C-30-RK-24-EP-UL-Green-gray	24073	C-30-RK-24-EP-UL-Ivory	24074			
C-30-RK-26-EP-UL-Green-gray	24075	C-30-RK-26-EP-UL-Ivory	24076			
C-30-RK-28-EP-UL-Green-gray	24077	C-30-RK-28-EP-UL-Ivory	24078			
C-30-RK-29-EP-UL-Green-gray	24079	C-30-RK-29-EP-UL-Ivory	24080			
C-30-RK-30-EP-UL-Green-gray	24081	C-30-RK-30-EP-UL-Ivory	24082			
C-30-RK-3215-EP-UL-Green-gray	24083	C-30-RK-3215-EP-UL-Ivory	24084			
C-30-RK-3220-EP-UL-Green-gray	24085	C-30-RK-3220-EP-UL-Ivory	24086			
C-30-RK-3225-EP-UL-Green-gray	24087	C-30-RK-3225-EP-UL-Ivory	24088			
C-30-RK-34-EP-UL-Green-gray	24089	C-30-RK-34-EP-UL-Ivory	24090			
C-30-RK-3617-EP-UL-Green-gray	24093	C-30-RK-3617-EP-UL-Ivory	24094			
C-30-RK-36-EP-UL-Green-gray	24091	C-30-RK-36-EP-UL-Ivory	24092			
C-30-RK-38-EP-UL-Green-gray	24095	C-30-RK-38-EP-UL-Ivory	24096			
C-30-RK-40-EP-UL-Green-gray	24097	C-30-RK-40-EP-UL-Ivory	24098			
C-30-RK-45-EP-UL-Green-gray	24099	C-30-RK-45-EP-UL-Ivory	24100			
C-30-RK-63-EP-UL-Green-gray	24101	C-30-RK-63-EP-UL-Ivory	24102			

ファスナー・ラッチ錠・キャッチ
錠前装置・周辺機器

ファスナー

ラッチ錠

ドア
キャッチ

スナッチ
ロック

コントロール
センター

パイプ
関連金具

グレーチング
ロック

工業用
錠前

電磁波
対策