

C-30-CS-EP-UL

ゴム製

C-30-CS

プラスチック製



ゴム脚 クッションゴム CUSHIONS

ファスナー・ラッチ錠・キャッチ錠前装置・周辺機器



C-30-CS-1-EP-UL



C-30-CS-2-EP-UL



C-30-CS-3-EP-UL



C-30-CS-4-EP-UL

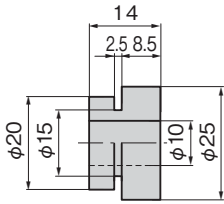


C-30-CS-5

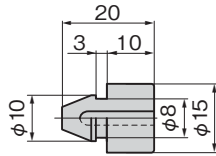


C-30-CS-6

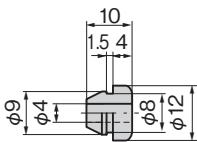
[C-30-CS-1-EP-UL]



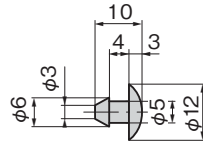
[C-30-CS-2-EP-UL]



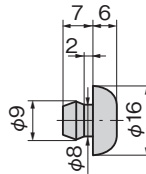
[C-30-CS-3-EP-UL]



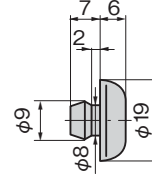
[C-30-CS-4-EP-UL]



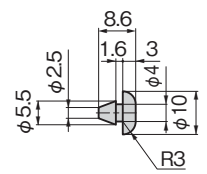
[C-30-CS-5]



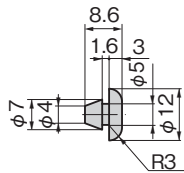
[C-30-CS-6]



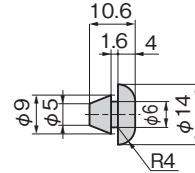
[C-30-CS-7-EP-UL]



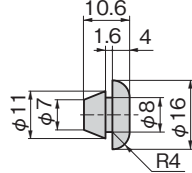
[C-30-CS-8-EP-UL]



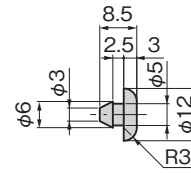
[C-30-CS-9-EP-UL]



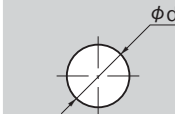
[C-30-CS-10-EP-UL]



[C-30-CS-11-EP-UL]



参考パネル穴明け寸法 Reference panel drilling dimensions



特徴 Feature

- 難燃材 (UL94 V-0適合) を使用。(C-30-CS-1~4・7~11-EP-UL)
- パネルの穴にワンタッチでセット
- 非移行性ゴム (汚染試験 JIS K6267 異常なし)
- Flame-retardant rubber (conforms to UL94 V-0) is used. (C-30-CS-1~4・7~11-EP-UL)
- Can be attached one-touch to the hole of a panel.
- Non-trasmutation rubber. (No abnormalities with JIS K6267 stain test)

仕様	● 材質: C-30-CS-1~4・7~11-EP-UL / エチレンプロピレンゴム (EPDM) / C-30-CS-5・6 / ポリエチレン (PE)
用途	● 小型分電盤の扉のクッション用計測機器のゴム脚
納期	● 標準在庫品
備考	● シロキ酸ガスを抜いたシリコン製も製作します。 ● 他のカラーも製作します。(CS-5・CS-6は除く) ● ニトリルゴム製 (NBR) で適用板厚1mm用・1.2mm用も製作します。(C-30-CS-7~10)
Specifications	● Material: C-30-CS-1~4・7~11-EP-UL: Ethylene propylene rubber (EPDM) / C-30-CS-5・6: Polyethylene (PE)
Specific-use	● For small distribution board doors and measuring equipment.

ファスナー

ラッチ錠

ドア

キャッチ

スナッチ

ロック

コントロール

センター

パイプ

関連金具

グレーチング

ロック

工業用

錠前

電磁波

対策

パッキン

窓枠・カード

ホルダー

RUBBER FEET & GROMMETS
ゴム脚・グロメット

周辺機器

(C)

充電器用

金具

フリーザー

金具

ラッシング

システム

商品番号 Product No.	RoHS 10	φd	硬度 Hardness	製品質量 (g) Mass	コード Code	単価	量販価格	
							数量	単価
C-30-CS-1-EP-UL	●	φ17	50' ±5'	7.5	24103			
C-30-CS-2-EP-UL	●	φ9.2	70' ±5'	3.35	24104			
C-30-CS-3-EP-UL	●	φ8.2		0.9	24105			
C-30-CS-4-EP-UL	●	φ5.4	50' ±5'	0.5	24106			
C-30-CS-5	●	φ8.8	67Dスケール	0.9	20257			
C-30-CS-6	●	φ8.8	67D scale	1.4	20258			

● : RoHS10指令対応品
▲ : RoHS10指令に対応可能です。
※大量のご注文は更にお安くなります。

商品番号 Product No.	RoHS 10	φd	硬度 Hardness	製品質量 (g) Mass	コード Code	単価	量販価格	
							数量	単価
C-30-CS-7-EP-UL	●	φ4.8	50' ±5'	0.4	24107			
C-30-CS-8-EP-UL	●	φ6.2		0.6	24108			
C-30-CS-9-EP-UL	●	φ7.8		1.0	24109			
C-30-CS-10-EP-UL	●	φ9.4		1.3	24110			
C-30-CS-11-EP-UL	●	φ5.4		0.6	25175			

● : RoHS10指令対応品
▲ : RoHS10指令に対応可能です。
※大量のご注文は更にお安くなります。