

### 金属検出器で検知可能

Detectable with a metal detector



C-30-SG-28A-MB



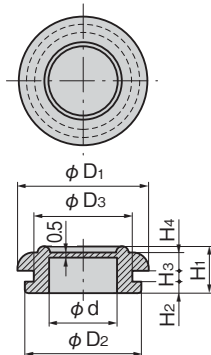
C-30-SG-24A-MB



C-30-SG-20A-MB



C-30-SG-16A-MB



#### 特徴 Feature

- 食品に使われることが少ない青色のため、混入時にも発見しやすいです。
- 金属粉を含有しているため、金属検出器にて検知できます。
- シリコーンゴム製のため、耐熱・耐薬品性・耐寒性に優れています。
- 食品衛生法適合材を使用。
- Blue color seldom used in foods can be recognized quickly if mixed in with food.
- Contains metal particulates – findable with a metal detector.
- Silicone rubber design has excellent heat, chemical, and cold resistance.
- Uses material compliant with the Food Sanitation Act

仕様	● 材質：シリコーン(Si) ● 硬度：50°±5°
用途	● 食品機械
納期	● 標準品・・・納期お問合せください
備考	● 検知できる破片の大きさは金属検出機の設定・性能によって変わります。事前にご確認ください。

Specifications	● Material: Silicone (Si) ● Hardness: 50°±5°
Specific use	● Food machinery
Remarks	● Particle size that is detectable depends on the settings and capability of the metal detector. Be sure to check before installing.

商品番号 Product No.	RoHS 10	H <sub>1</sub>	H <sub>2</sub>	H <sub>3</sub>	H <sub>4</sub>	φD <sub>1</sub>	φD <sub>2</sub>	φD <sub>3</sub>	φd	製品質量(g) Mass	コード Code	単価	量販価格	
													数量	単価
C-30-SG-16A-MB	●	8.5	2	1.6	3.5	23	20	16	11	2.5	24966			
C-30-SG-20A-MB	●	9	2.5	1.6	4	27	24	20	15	3.7	24967			
C-30-SG-24A-MB	●	11	3	2.3	5	31	28	24	19	5.0	24968			
C-30-SG-28A-MB	●	12	3	2.3	5	37	33	28	21	8.3	24969			

●: RoHS10指令対応品 ▲: RoHS10指令に対応可能です。

※大量のご注文は更にお安くなります。