

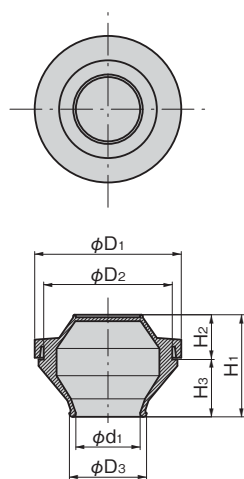
φ5～φ35の幅広いケーブル径に対応
For wide range of cable diameters, from φ5 to φ35



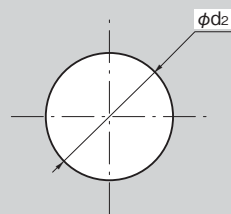
C-30-WPG-23

C-30-WPG-32

C-30-WPG-57



パネル穴明け寸法
Panel drilling dimensions



特徴 Feature

- ダブルシール構造により高い防塵・防水性(IP67)を保ちます。
- ケーブルを片側から押込むだけで、取付けが容易です。
- ねじ込みタイプではないため、出張りが少ない。
- ケーブル径φ5～φ35まで幅広いサイズに対応。
- 難燃材(UL94 V-0)を使用。
- Double-seal structure for high level of dust and water resistance (IP67).
- Easy installation, simply press cable in from one side.
- Non-screw-in type, so few projections.
- Accommodates range of cable diameters, from φ5 to φ35.
- Uses flame-retardant material (UL 94 V-0).

仕様	●材質: エラストマー(TPE) ●使用周囲温度: -40～+100℃
用途	●制御盤・計測機器などの配線引出し口
納期	●標準品・納期お問合せください
備考	●防塵・防水性能を悪化させる可能性があるため、取付け方法に従い取付けてください。 ●常時水没の環境下では使用できません。 ●製品寿命に影響を及ぼすことがあるため、直射日光が当たる場所での使用は十分確認してください。 ●繰り返しの使用、電線のみを交換しての再利用はできません。 ●実環境下での防水性能につきましては、取付けの精度や取付け面の平面度などに大きく影響を受けます。本部品を使用した最終製品の品質・性能を保証するものではありません。製品の保護等級は、実環境下に於て実装してのご確認をお願いします。

Specifications	●Material: Elastomer (TPE) ●Ambient temperature: -40℃ to +100℃
Specific-use	●Cable outlets for control panels, measurement equipment, etc.
Remarks	●Install as instructed. Installation otherwise may affect dust and water resistance. ●Not for use in environments where usually submerged. ●Check adequately when used where exposed to direct sunlight. Service life may be affected by exposure. ●Repeated use, or use even after replacing only cable is not possible. ●Precision of installation, flatness of installation surface, etc. greatly affect water resistance under actual conditions. This component does not guarantee the quality/performance of the final product to which it is installed. Make sure it is installed and under actual conditions of use when confirming the protection class.

取付け方法
Installation method

参考動画
Reference video



- ①取付け位置に穴を開くする
1) Prepare hole where being installed
- ②穴の裏側からひっぱって固定する
2) Pull from behind hole to fix in place
- ③ドライバーで製品表面に穴を開ける
3) Make hole in front of product with driver
- ④開けた穴にケーブルを挿込み20mm戻してロックする
4) Insert cable in hole, then return it 20mm to lock

商品番号 Product No.	RoHS 10	H ₁	H ₂	H ₃	φD ₁	φD ₂	φD ₃	φd ₁	φd ₂	対応ケーブル径(φ) Compatible cable diameters	適用板厚 Applicable panel thickness	製品質量(g) Mass	コード Code	単価	量販価格	
															数量	単価
C-30-WPG-23	●	21.6	10.6	11	23	16	10	5	15.5	5~7	1~4	4.5	24923			
C-30-WPG-27	●	24.3	11.8	12.5	27	20	12	7	19.5	7~10	1~5	6	24924			
C-30-WPG-32	●	24.8	12.3	12.5	32	25	15	10	24.5	10~14		9.5	24925			
C-30-WPG-39	●	28.1	14.6	13.5	39	32	19	13	31.5	14~20		12.5	24926			
C-30-WPG-46	●	31.8	15.5	16.3	46	40	24	19	39.5	20~26		18	24927			
C-30-WPG-57	●	39.7	17.4	22.3	57	50	30	25	49.5	26~35		27.5	24928			

●: RoHS10指令対応品 ▲: RoHS10指令に対応可能です。

※大量のご注文は更にお安くなります。