

# CP-30-HP-LC

プラスチック製

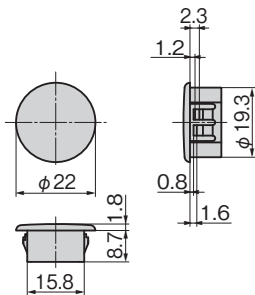


## ホールプラグ

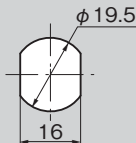
HOLE PLUGS



CP-30-HP-LC



### パネル穴明け寸法 Panel drilling dimensions



### 特徴 Feature

- コインロック用パネル穴明(φ19.5×16)をふさげます。
- 板厚0.8・1.2・1.6・2.3mmに対応できます。
- 取付けは指で押すだけ
- The coin lock panel opening (φ19.5×16) can be closed.
- One size is for various panel thickness 0.8/1.2/1.6/2.3mm.
- Only one-touch push for installation.

### 仕様

- 材 質: ポリアミド66 (PA66)
- 標 準 色: ライトグレー

### 納期

- 標準在庫品

### Speci- fications

- Material: Polyamide66 (PA66)
- Standard color: Light gray

22.07

TAKIGEN  
総合 26

1320

商品番号 Product No.	RoHS 10	製品質量(g) Mass	コード Code	単価	量販価格	
					数量	単価
CP-30-HP-LC	●	1.3	23906			

● : RoHS10指令対応品

▲ : RoHS10指令に対応可能です。

※大量のご注文は更にお安くなります。