

C-1040-J

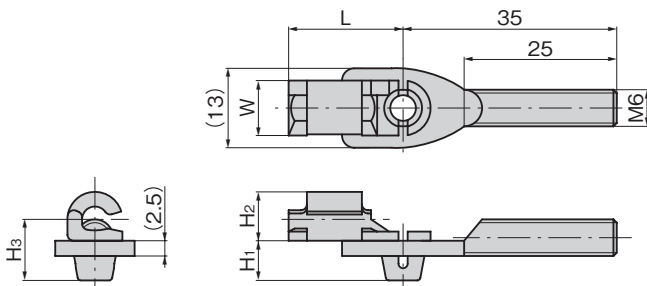
ステンレス製

C-40-J

鉄製



C-40-J-4



特徴 Feature

- ロッドとラッチ錠C-1040・C-40・C-58・C-628などを簡単にジョイントできます。
- Can be joined easily to rod and latch locks such as the C-1040/C-40/C-58/C-628 etc.

仕様	<ul style="list-style-type: none"> ● 材質: [C-1040-J] 本体/ステンレス鋼棒(SUS304) クイックブッシュ/ポリアミド6(PA6) [C-40-J] 本体/一般構造用圧延鋼材(SS400) クイックブッシュ/ポリアミド6(PA6) ● 表面仕上: [C-40-J]亜鉛めっきクロメート処理(MFZn-C)
用途	● 特装車・建設機械・バス
納期	● 標準在庫品
備考	<ul style="list-style-type: none"> ● 従来品C-40-JはC-40-J-4に品番変更しました。 ● AC-25-Qは645ページをご確認ください。

Specifications	<ul style="list-style-type: none"> ● Material: [C-1040-J] Body: Stainless steel (SUS304) Quick bush: Polyamide 6 (PA6) [C-40-J] Body: General-purpose structural rolled steel (SS400) Quick bush: Polyamide 6 (PA6)
Specific-use	<ul style="list-style-type: none"> ● Surface finish: [C-40-J] Galvanized Chromate (MFZn-C) ● Custom Vehicles, Construction Machinery, Buses
Remarks	<ul style="list-style-type: none"> ● The C-40-J has changed product numbers and is now the C-40-J-4. ● Please check page 645 for AC-25-Q.

商品番号 Product No.	RoHS 10	材質 Material	適用ロッド径 Applicable rod diameter	L	W	H ₁	H ₂	H ₃	付属クイックブッシュ Included quick bushings	製品質量(g) Mass	コード Code	単価	量販価格	
													数量	単価
C-1040-J-4	●	ステンレス Stainless	φ4	19	9	6.5	8	10	AC-25-Q-14	10	23987			
C-1040-J-6	●	ステンレス Stainless	φ6	23.5	12	8.5	11	13.5	AC-25-Q-13	10	23988			
C-40-J-4	●	鉄 Iron	φ4	19	9	6.5	8	10	AC-25-Q-14	10	21817			
C-40-J-6	●	鉄 Iron	φ6	23.5	12	8.5	11	13.5	AC-25-Q-13	10	23986			

●: RoHS10指令対応品 ▲: RoHS10指令に対応可能です。