

C-1176

ステンレス製

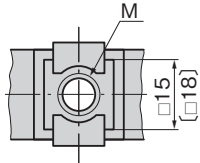
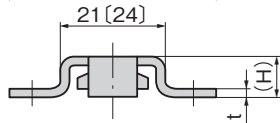
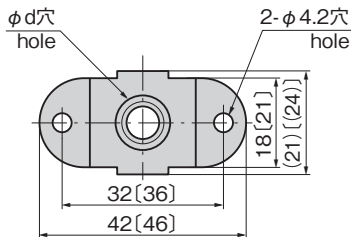
C-176

鉄製



フローティングナット

FLOATING NUTS



[]はA-176-M10・1176-M10の寸法です。
[] are dimensions for A-176-M10 / 1176-M10.



C-176-M4

仕様

- 材質: C-176/冷間圧延鋼板 (SPCC)
C-1176/ステンレス鋼板 (SUS304)
- 表面仕上:
C-176/亜鉛めっきクロメート処理 (MFZn-C)
(C-176-M5のみナット部はクロメート処理です)
C-1176/バレル研磨

納期

- 標準在庫品

備考

- A-176・AP-176と組合せてご使用ください。(616・618ページ)

Specifi-
cations

- Material: C-176: Cold rolled steel plate (SPCC)
C-1176: Stainless steel plate (SUS304)
- Finish:
C-176: Zinc plating chromate treatment (MFZn-C)
(C-176-M5 only: Chromate treatment)
C-1176: Barrel polishing

Remarks

- Use A-176/AP-176 together. (See page 616/618)

| 商品番号 Product No. | RoHS 10 | 材質 Material | (H) | M | t | φd | 製品質量 (g) Mass | コード Code | 単価 | 量販価格 | |
|---------------------|------------|----------------|-----|-----|-----|------|------------------|-------------|----|------|----|
| | | | | | | | | | | 数量 | 単価 |
| C-1176-M4 | ● | SUS 304 | 5.5 | M4 | 1.5 | 10 | 12 | 23045 | | | |
| C-1176-M5 | ● | | 5.5 | M5 | | 10 | 12 | 23044 | | | |
| C-1176-M6 | ● | | 5.5 | M6 | | 10 | 12 | 23043 | | | |
| C-1176-M8 | ● | | 7 | M8 | | 10.6 | 13 | 23042 | | | |
| C-1176-M10 | ● | | 9 | M10 | | 12.6 | 21 | 23985 | | | |
| C-176-M4 | ● | SPCC | 5.5 | M4 | 1.6 | 10 | 12 | 20487 | | | |
| C-176-M5 | ● | | 5.5 | M5 | | 10 | 12 | 20486 | | | |
| C-176-M6 | ● | | 5.5 | M6 | | 10 | 12 | 20485 | | | |
| C-176-M8 | ● | | 7 | M8 | | 10.6 | 13 | 20484 | | | |
| C-176-M10 | ● | | 9 | M10 | | 12.6 | 23 | 23984 | | | |

●: RoHS10指令対応品 ▲: RoHS10指令に対応可能です。

※大量のご注文は更にお安くなります。